

NAŘÍZENÍ
Kraje Vysočina
ze dne 22. května 2012
č. 10/2012

o zřízení přírodní památky Kobylínek

Rada Kraje Vysočina vydává v souladu s ustanovením § 7 a 59 odst. 1 písm. k) zákona č. 129/2000 Sb., o krajích (krajské zřízení), ve znění pozdějších předpisů, a dle § 77a odst. 2 zákona č. 114/1992 Sb., o ochraně přírody a krajiny, ve znění pozdějších předpisů (dále jen zákon o ochraně přírody), toto nařízení kraje:

Čl. 1
Vymezení přírodní památky

- (1) Zřizuje se přírodní památka Kobylínek (dále jen „přírodní památka“).
- (2) Přírodní památka se rozkládá na území Kraje Vysočina, v katastrálním území Trnava u Třebíče. Hranice přírodní památky se stanoví dvěma uzavřenými geometrickými obrazci s přímými stranami, jejichž vrcholy jsou určeny souřadnicemi jednotné trigonometrické sítě katastrální¹. Seznam souřadnic vrcholů geometrických obrazců tak, jak jdou v obrazcích za sebou, je uveden v příloze č. 1 k tomuto nařízení.
- (3) Orientační grafické znázornění území přírodní památky je uvedeno v příloze č. 2 k tomuto nařízení.

Čl. 2
Předmět ochrany

Předmětem ochrany přírodní památky jsou:

- a) mozaika travinných společenstev svazu *Koelerio-Phleion phleoidis* s výskytem koniklece velkokvětého (*Pulsatilla grandis*),
- b) typy přírodních stanovišť a druhy, pro které byla jiným právním předpisem² vyhlášena evropsky významná lokalita Špilberk a které se nacházejí na území přírodní památky.

Čl. 3
Bližší ochranné podmínky

Jen se souhlasem příslušného orgánu ochrany přírody lze v přírodní památce:

- a) povolovat změny druhů pozemků nebo způsobů jejich využití³,
- b) zřizovat myslivecká zařízení včetně slanisek, přikrmovat nebo vnadit zvěř,
- c) narušovat geologický podklad, provádět geologické práce spojené se zásahem do území (průzkumy, vrty),
- d) skladovat dřevo nebo jiné materiály, a to i přechodně,
- e) hospodařit na pozemcích způsobem vyžadujícím intenzivní technologie, používat biocidy,
- f) obnovovat luční porosty pomocí orby.

¹ Nařízení vlády č. 430/2006 Sb., o stanovení geodetických referenčních systémů a státních mapových děl závazných na území státu a zásadách jejich používání

² Příloha č. 494 k nařízení vlády č. 132/2005 Sb., kterým se stanoví národní seznam evropsky významných lokalit

³ Například § 80 odst. 1 zákona č. 183/2006 Sb., o územním plánování a stavebním řádu (stavební zákon) a § 2 odst. 3 a § 6 zákona č. 344/1992 Sb., o katastru nemovitostí České republiky (katastrální zákon), ve znění pozdějších předpisů.

Čl. 4
Závěrečná ustanovení

- (1) Nedílnou součástí tohoto nařízení jsou:
- a) Příloha č. 1 – Seznam souřadnic jednotné trigonometrické sítě katastrální (S-JSTK) jednotlivých vrcholů geometrických obrazců, kterými jsou stanoveny hranice přírodní památky Kobylínek.
 - b) Příloha č. 2 – Orientační grafické znázornění území přírodní památky Kobylínek.
- (2) Toto nařízení nabývá platnosti dnem vyhlášení ve Věstníku právních předpisů kraje a účinnosti patnáctým dnem následujícím po vyhlášení ve Věstníku právních předpisů kraje.

.....
MUDr. Jiří Běhounek v.r.
hejtman Kraje Vysočina

.....
Ing. Vladimír Novotný v.r.
náměstek hejtmána Kraje Vysočina

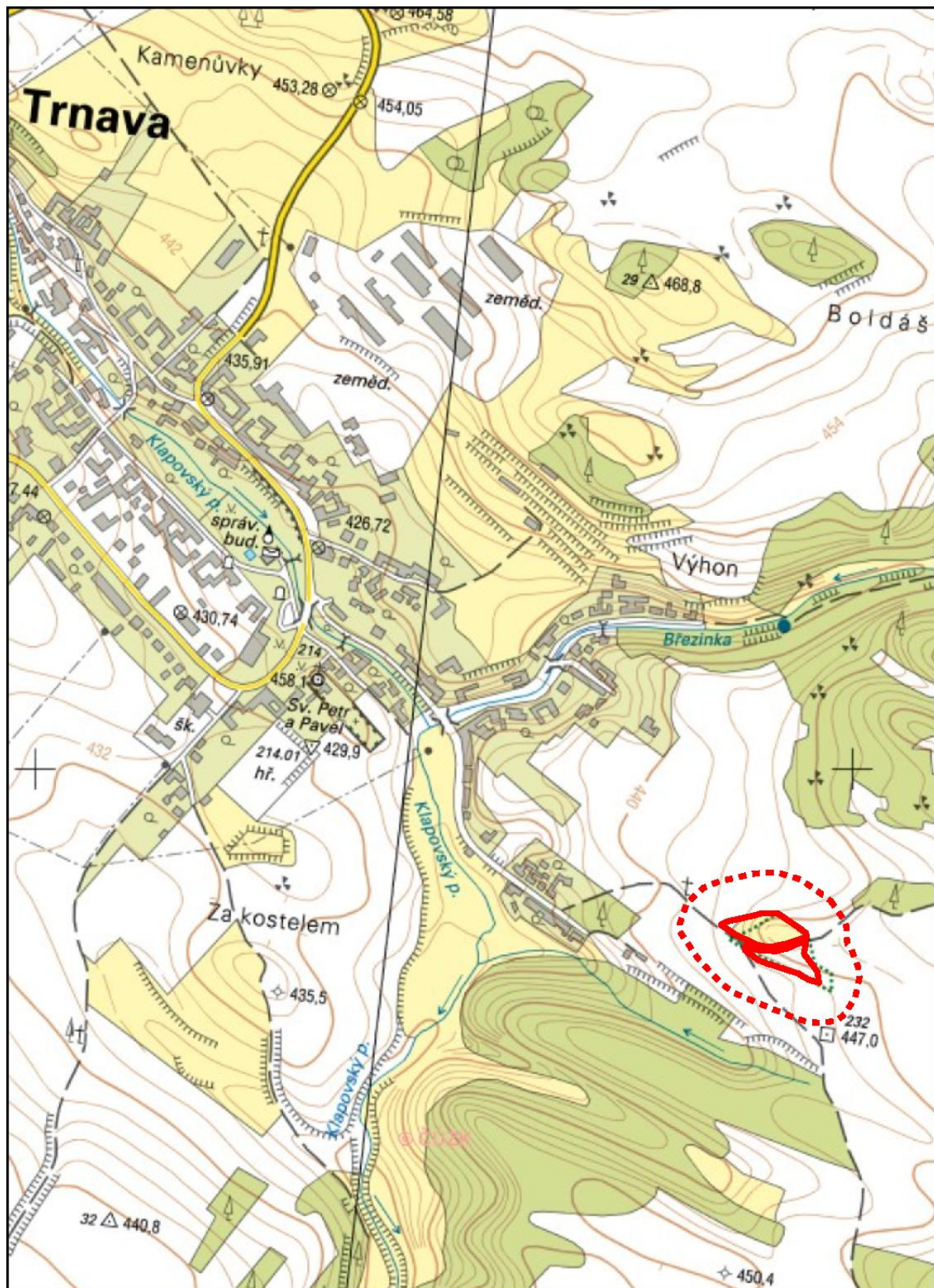
Příloha č. 1 k nařízení Kraje Vysočina č. 10/2012**Seznam souřadnic jednotné trigonometrické sítě katastrální (S-JSTK) jednotlivých vrcholů geometrických obrazců, kterými jsou stanoveny hranice přírodní památky Kobylinec**

číslo bodu	souřadnice – Y (m)	souřadnice – X (m)	pořadí bodu v obrazci
Geometrický obrazec č. 1			
197004200406	646115.37	1149234.48	1
197004200407	646103.86	1149238.88	2
197004200408	646066.58	1149250.82	3
197004200409	646054.13	1149258.43	4
197004200410	646041.46	1149261.98	5
197004200411	646043.12	1149249.28	6
197004200412	646047.45	1149242.76	7
197004202660	646052.05	1149236.90	8
1197004200413	646060.00	1149226.78	9
197004202663	646057.20	1149212.34	10
197004202664	646067.91	1149214.50	11
197004202666	646079.58	1149219.74	12
197004202670	646094.13	1149223.41	13
197004202672	646114.06	1149222.57	14
197004221705	646131.40	1149216.87	15
197004221706	646132.26	1149222.09	16
Geometrický obrazec č. 2			
197004200913	646126.20	1149181.04	1
197004200914	646112.33	1149177.30	2
197004200915	646092.52	1149176.85	3
197004200916	646067.65	1149193.59	4
197004200917	646057.50	1149201.36	5
197004202667	646056.14	1149205.95	6
197004202668	646058.90	1149206.67	7
197004202669	646080.50	1149213.87	8
197004202671	646096.43	1149217.45	9
197004202673	646109.53	1149217.22	10
197004202674	646118.83	1149214.88	11
197004202675	646143.88	1149202.98	12



197007350001	646161.55	1149190.97	13
197004200945	646152.71	1149186.80	14

Příloha č. 2 k nařízení Kraje Vysočina č. 10/2012

Orientační grafické znázornění území přírodní památky Kobylínec



Legenda

-  Hranice přírodní památky Kobylínec
-  Hranice ochranného pásma přírodní památky Kobylínec

0 50 100 200 300 400 metry