

NAŘÍZENÍ
Kraje Vysočina
ze dne 9. října 2012
č. 21/2012

o zřízení přírodní rezervace Nad Svitákem a jejího ochranného pásma

Rada Kraje Vysočina vydává v souladu s § 7 a § 59 odst. 1 písm. k) zákona č. 129/2000 Sb., o krajích (krajské zřízení), ve znění pozdějších předpisů, a dle § 77a odst. 2 zákona č. 114/1992 Sb., o ochraně přírody a krajiny, ve znění pozdějších předpisů (dále také zákon o ochraně přírody), toto nařízení kraje:

Čl. 1

Vymezení přírodní rezervace a jejího ochranného pásma

- (1) Zřizuje se přírodní rezervace Nad Svitákem (dále jen „přírodní rezervace“).
- (2) Přírodní rezervace se rozkládá na území Kraje Vysočina, v katastrálním území Milíčov u Jihlavy a Hojkov. Hranice přírodní rezervace se stanoví uzavřeným geometrickým obrazcem s přímými stranami, jehož vrcholy jsou určeny souřadnicemi jednotné trigonometrické sítě katastrální¹. Seznam souřadnic vrcholů geometrického obrazce tak, jak jdou v obrazci za sebou, je uveden v příloze č. 1 k tomuto nařízení.
- (3) Ochranné pásmo přírodní rezervace se rozkládá na území Kraje Vysočina, v katastrálním území Milíčov u Jihlavy a Hojkov. Hranice ochranného pásma přírodní rezervace se stanoví dvěma uzavřenými geometrickými obrazci s přímými stranami, jejichž vrcholy jsou určeny souřadnicemi jednotné trigonometrické sítě katastrální¹. Seznam souřadnic vrcholů geometrických obrazců tak, jak jdou v obrazcích za sebou, je uveden v příloze č. 2 k tomuto nařízení.
- (4) Orientační grafické znázornění území přírodní rezervace a jejího ochranného pásma je uvedeno v příloze č. 3 k tomuto nařízení.

Čl. 2

Předmět ochrany

- (1) Předmětem ochrany přírodní rezervace jsou:
 - a) mozaika zachovalých společenstev přechodových rašelinišť, vlhkých pcháčových luk a podhorských smilkových trávníků s výskytem významných a zvláště chráněných druhů v nivě Milíčovského potoka,
 - b) typy přírodních stanovišť a druhy, pro které byla jiným právním předpisem² vyhlášena evropsky významná lokalita Na Oklice a které se nacházejí na území přírodní rezervace.

Čl. 3

¹ Nařízení vlády č. 430/2006 Sb., o stanovení geodetických referenčních systémů a státních mapových děl závazných na území státu a zásadách jejich používání.

² Příloha č. 498 k nařízení vlády č. 132/2005 Sb., kterým se stanoví národní seznam evropsky významných lokalit

Bližší ochranné podmínky

Jen se souhlasem příslušného orgánu ochrany přírody lze v přírodní rezervaci:

- a) povolovat změny druhů pozemků nebo způsobů jejich využití³,
- b) zřizovat myslivecká zařízení včetně slanisek,
- c) přikrmovat nebo vnadit zvěř,
- d) měnit či narušovat hydrologické poměry,
- e) provádět geologické práce spojené se zásahem do území (průzkumy, vrty).

Čl. 4

Činnosti a zásahy vázané na předchozí souhlas orgánu ochrany přírody v ochranném pásmu

Jen se souhlasem příslušného orgánu ochrany přírody lze v ochranném pásmu přírodní rezervace:

- a) hospodařit na pozemcích způsobem vyžadujícím intenzivní technologie,
- b) povolovat nebo uskutečňovat záměrné rozšiřování geograficky nepůvodních druhů rostlin a živočichů,
- c) obnovovat luční porosty pomocí orby nebo herbicidů,
- d) zřizovat nová myslivecká zařízení včetně slanisek,
- e) přikrmovat zvěř.

Čl. 5

Závěrečná ustanovení

- (1) Nedílnou součástí tohoto nařízení jsou:
 - a) Příloha č. 1 – Seznam souřadnic jednotné trigonometrické sítě katastrální (S-JTSK) jednotlivých vrcholů geometrického obrazce, kterými jsou stanoveny hranice přírodní rezervace Nad Svitákem,
 - b) Příloha č. 2 – Seznam souřadnic jednotné trigonometrické sítě katastrální (S-JTSK) jednotlivých vrcholů geometrických obrazců, kterými jsou stanoveny hranice ochranného pásma přírodní rezervace Nad Svitákem,
 - c) Příloha č. 3 – Orientační grafické znázornění území přírodní rezervace Nad Svitákem a jejího ochranného pásma.
- (2) Toto nařízení kraje nabývá účinnosti patnáctým dnem následujícím po vyhlášení ve Věstníku právních předpisů Kraje Vysočina.

.....
MUDr. Jiří Běhounek v.r.
hejtman Kraje Vysočina

.....
Ing. Vladimír Novotný v.r.
náměstek hejtmána Kraje Vysočina

³ Například § 80 odst. 1 zákona č. 183/2006 Sb., o územním plánování a stavebním řádu (stavební zákon) a § 2 odst. 3 a § 6 zákona č. 344/1992 Sb., o katastru nemovitostí České republiky (katastrální zákon), ve znění pozdějších předpisů.

Příloha č. 1 k nařízení Kraje Vysočina č. 21/2012**Seznam souřadnic jednotné trigonometrické sítě katastrální (S-JTSK) jednotlivých vrcholů geometrického obrazce, kterými jsou stanoveny hranice přírodní rezervace Nad Svitákem**

číslo bodu	souřadnice – Y (m)	souřadnice – X (m)	pořadí bodu v obrazci
090001260163	682721.16	1128337.70	1
090001260013	682686.29	1128315.51	2
090001260014	682635.64	1128330.91	3
090001260011	682620.86	1128260.29	4
090001260010	682580.81	1128264.09	5
090000811429	682573.03	1128261.90	6
090000810949	682569.00	1128257.10	7
090000820001	682573.87	1128227.35	8
090000820002	682552.94	1128225.50	9
090000820004	682513.26	1128216.50	10
090000811431	682496.16	1128247.95	11
090000820527	682456.15	1128257.03	12
090000820534	682455.41	1128274.78	13
090000820528	682486.36	1128273.62	14
090001260007	682496.49	1128284.12	15
090001260008	682506.47	1128298.08	16
090000820531	682501.01	1128317.43	17
090001260165	682499.91	1128329.87	18
090000820532	682465.61	1128343.59	19
090000820524	682399.10	1128338.55	20
090001260161	682352.88	1128333.81	21
090001260005	682361.18	1128290.30	22
090001260168	682367.49	1128260.20	23
090001260003	682385.86	1128248.95	24
090001260001	682317.98	1128245.54	25
090000820522	682310.40	1128262.50	26
090000820523	682272.10	1128340.05	27
090001260162	682245.31	1128344.13	28
090001260023	682263.96	1128359.43	29
090001260022	682262.35	1128369.98	30
090000820332	682258.34	1128378.86	31
090000820331	682252.76	1128374.39	32
090000820631	682236.10	1128368.22	33
090000820632	682204.23	1128377.57	34

090000820464	682159.41	1128409.02	35
090001260019	682143.87	1128413.55	36
045001860020	682144.06	1128425.88	37
045002290372	682144.05	1128434.98	38
045002290326	682194.44	1128438.56	39
045002860001	682279.74	1128459.19	40
045002290055	682364.38	1128469.09	41
045002290054	682373.25	1128471.90	42
045002290043	682432.02	1128511.47	43
045002290032	682446.21	1128531.98	44
045002290491	682448.78	1128542.28	45
045002900001	682454.42	1128547.01	46
045003780001	682402.26	1128611.37	47
045002290003	682411.07	1128616.75	48
045002290002	682450.59	1128628.93	49
045002290001	682479.79	1128643.54	50
045002280184	682554.92	1128683.32	51
045002280192	682525.03	1128718.84	52
045002280188	682594.27	1128746.71	53
045002280187	682607.02	1128756.50	54
045002890002	682632.09	1128708.32	55
045002890001	682674.45	1128626.93	56
090000811180	682667.89	1128619.64	57
090000820478	682659.46	1128604.82	58
090001260171	682627.25	1128560.93	59
090001260170	682609.57	1128540.15	60
090001260169	682587.99	1128512.69	61
090001260164	682609.65	1128463.87	62
090000820504	682624.27	1128460.34	63
090000820507	682656.78	1128454.22	64
090001260156	682668.10	1128452.48	65
090001260155	682700.61	1128454.17	66
090000820495	682701.80	1128471.22	67
090000820497	682745.40	1128472.53	68
090000820492	682757.31	1128501.25	69
090000810960	682766.54	1128495.38	70
090000810957	682794.76	1128513.28	71
090000810955	682817.60	1128519.72	72
090000810954	682830.80	1128518.94	73

090000810953	682837.76	1128521.46	74
090000810570	682848.76	1128520.92	75
090000811343	682851.35	1128519.41	76
090000811370	682813.26	1128476.62	77
090001260012	682772.28	1128410.30	78
090001260163	682721.16	1128337.70	1

Příloha č. 2 k nařízení Kraje Vysočina č. 21/2012

Seznam souřadnic jednotné trigonometrické sítě katastrální (S-JTSK) jednotlivých vrcholů geometrických obrazců, kterými jsou stanoveny hranice ochranného pásma přírodní rezervace Nad Svitákem

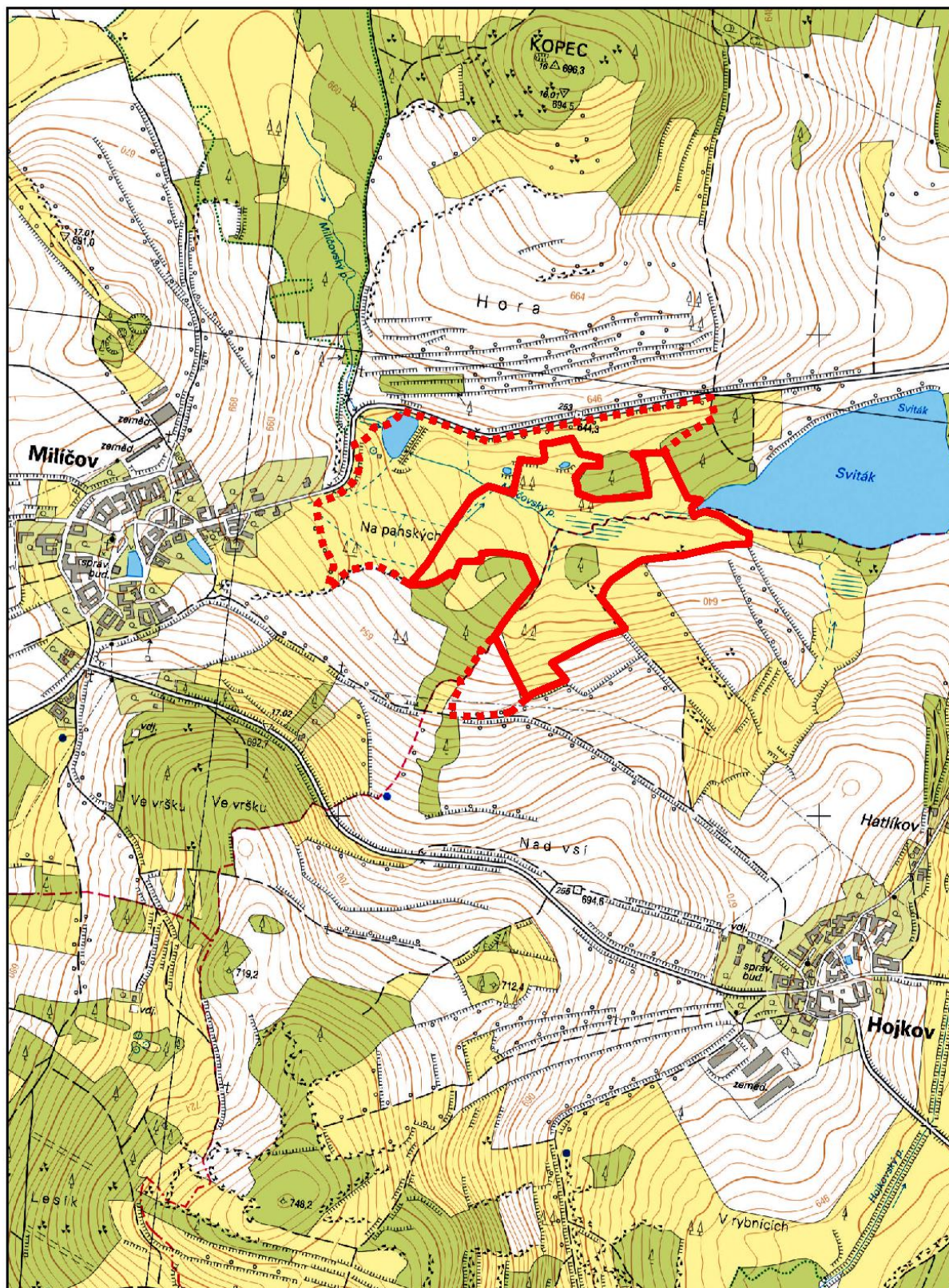
číslo bodu	souřadnice – Y (m)	souřadnice – X (m)	pořadí bodu v obrazci
Geometrický obrazec č. 1			
90000820004	682513.26	1128216.50	1
90000820002	682552.94	1128225.50	2
90000820001	682573.87	1128227.35	3
90000810949	682569.00	1128257.10	4
90000811429	682573.03	1128261.90	5
90001260010	682580.81	1128264.09	6
90001260011	682620.86	1128260.29	7
90001260014	682635.64	1128330.91	8
90001260013	682686.29	1128315.51	9
90001260163	682721.16	1128337.70	10
90001260012	682772.28	1128410.30	11
90000811370	682813.26	1128476.62	12
90000811343	682851.35	1128519.41	13
90000810569	682875.10	1128505.61	14
90000810568	682881.78	1128497.74	15
90000810567	682919.76	1128481.20	16
90000810566	682935.84	1128481.75	17
90000810565	682977.93	1128491.32	18
90000810564	682997.86	1128508.39	19
90000810563	683008.62	1128521.37	20
90000810562	683020.53	1128525.08	21
90000810576	683009.22	1128484.49	22
90000811359	683009.32	1128476.33	23
90000811354	683016.42	1128463.18	24
90000811355	683028.63	1128440.54	25
90000810138	683032.28	1128433.80	26
90000810133	683044.36	1128364.58	27
90000810131	683043.52	1128355.14	28
90000810129	683037.55	1128347.56	29
90000810126	683009.51	1128338.59	30
90000811395	683002.43	1128336.32	31
90000810087	682973.31	1128313.11	32
90000810084	682962.60	1128297.50	33

90000810046	682956.77	1128283.13	34
90000811399	682954.59	1128262.24	35
90002230043	682963.63	1128228.35	36
90002230042	682949.96	1128223.63	37
90002230041	682932.58	1128209.36	38
90002230040	682924.95	1128193.64	39
90002230039	682902.44	1128189.82	40
90002230038	682888.37	1128183.59	41
90002230037	682874.31	1128170.33	42
90000811409	682866.66	1128158.07	43
90000740081	682862.48	1128158.79	44
90000740082	682827.45	1128170.15	45
90000811165	682823.79	1128171.51	46
90000811166	682818.27	1128173.56	47
90000811422	682750.71	1128198.64	48
90000811424	682728.69	1128206.81	49
90000811167	682722.57	1128209.08	50
90000740083	682704.69	1128215.72	51
90000811168	682695.52	1128217.65	52
90000811425	682694.57	1128217.85	53
90000811169	682691.63	1128218.47	54
90000740084	682688.12	1128219.21	55
90000740062	682605.44	1128202.24	56
90000740064	682470.45	1128175.58	57
90000811430	682438.49	1128169.84	58
90000740060	682364.78	1128156.59	59
90000740061	682292.21	1128143.77	60
90000740055	682225.05	1128131.60	61
90000820512	682221.20	1128142.06	62
90000820511	682215.84	1128171.85	63
90000820514	682278.83	1128208.59	64
90000820519	682307.25	1128230.23	65
90000820520	682317.27	1128239.60	66
90001260001	682317.98	1128245.54	67
90001260003	682385.86	1128248.95	68
90001260168	682367.49	1128260.20	69
90001260005	682361.18	1128290.30	70
90001260161	682352.88	1128333.81	71
90000820524	682399.10	1128338.55	72



90000820532	682465.61	1128343.59	73
90001260165	682499.91	1128329.87	74
90000820531	682501.01	1128317.43	75
90001260008	682506.47	1128298.08	76
90001260007	682496.49	1128284.12	77
90000820528	682486.36	1128273.62	78
90000820534	682455.41	1128274.78	79
90000820527	682456.15	1128257.03	80
90000811431	682496.16	1128247.95	81
90000820004	682513.26	1128216.50	1
Geometrický obrazec č. 2			
090000820480	682710.02	1128669.98	1
090000811178	682710.88	1128661.17	2
090000811179	682708.64	1128655.99	3
090000820479	682702.29	1128657.83	4
045002890001	682674.45	1128626.93	5
045002890002	682632.09	1128708.32	6
045002280187	682607.02	1128756.50	7
045002890003	682640.84	1128785.26	8
045002890004	682645.78	1128786.20	9
045002890005	682658.82	1128788.68	10
045002890007	682711.46	1128794.91	11
045002280263	682768.12	1128792.00	12
045002280264	682761.98	1128777.40	13
045002280265	682761.11	1128763.89	14
045002280266	682753.65	1128748.07	15
045002280123	682750.21	1128742.43	16
045002280267	682743.50	1128730.20	17
090000820481	682745.37	1128718.37	18
090000811177	682730.33	1128703.84	19
090000820480	682710.02	1128669.98	1

Příloha č. 3 k nařízení Kraje Vysočina č. 21/2012

Orientační grafické znázornění území přírodní rezervace Nad Svitákem a jejího ochranného pásma



Legenda

-  Hranice přírodní rezervace
-  Hranice ochranného pásma

0 87,5 175 350 525 700 metry

Datové zdroje:
Data © GIS kraje Vysočina, 2012
Podkladová data © ČÚZK, 2010
Mapu zpracoval OŽP KrÚ Kraje Vysočina