

**NAŘÍZENÍ**  
**Kraje Vysočina**  
ze dne 23. dubna 2013  
č. 1/2013

**o zřízení přírodní památky Rychtářský rybník**

Rada Kraje Vysočina vydává v souladu s § 7 a § 59 odst. 1 písm. k) zákona č. 129/2000 Sb., o krajích (krajské zřízení), ve znění pozdějších předpisů, a dle § 77a odst. 2 zákona č. 114/1992 Sb., o ochraně přírody a krajiny, ve znění pozdějších předpisů, toto nařízení kraje:

**Čl. 1**  
**Vymezení přírodní památky**

- (1) Zřizuje se přírodní památka Rychtářský rybník (dále jen „přírodní památka“).
- (2) Přírodní památka se rozkládá na území Kraje Vysočina v katastrálním území Arnolec. Hranice přírodní památky se stanoví uzavřeným geometrickým obrazcem s přímými stranami, jehož vrcholy jsou určeny souřadnicemi jednotné trigonometrické sítě katastrální<sup>1</sup>. Seznam souřadnic vrcholů geometrického obrazce tak, jak jdou v obrazi za sebou, je uveden v příloze č. 1 k tomuto nařízení.
- (3) Orientační grafické znázornění území přírodní památky je uvedeno v příloze č. 2 k tomuto nařízení.

**Čl. 2**  
**Předmět ochrany**

Předmětem ochrany přírodní památky jsou:

- a) rybník s bohatou emerzní, submerzní a litorální vegetací a s biotopem obnažených den – tzv. vegetace letněných rybníků s výskytem zvláště chráněného rostlinného druhu puchýřka útlá (*Coleanthus subtilis*),
- b) vlhké louky a další navazující mokřadní biotopy s výskytem ohrožených druhů rostlin a živočichů,
- c) typy přírodních stanovišť a druh, pro které byla jiným právním předpisem<sup>2</sup> vyhlášena evropsky významná lokalita CZ0612145 Rychtářský rybník a které se nacházejí na území přírodní památky.

**Čl. 3**  
**Bližší ochranné podmínky**

Jen se souhlasem příslušného orgánu ochrany přírody lze v přírodní památce:

- a) povolovat a umisťovat nové stavby, provádět terénní úpravy,
- b) provádět změnu, obnovu nebo údržbu vodního díla (tj. odbahňování a čištění),
- c) provádět zásahy do litorálních porostů vodního díla,
- d) měnit vodní režim, manipulovat s vodní hladinou,
- e) měnit druh a/nebo způsob využití pozemků<sup>3</sup>,

<sup>1</sup> Nařízení vlády č. 430/2006 Sb., o stanovení geodetických referenčních systémů a státních mapových děl závazných na území státu a zásadách jejich používání.

<sup>2</sup> Příloha č. 512 k nařízení vlády č. 132/2005 Sb., kterým se stanoví národní seznam evropsky významných lokalit

- f) provozovat rybářství<sup>4</sup>,
- g) aplikovat biocidy, závadné látky<sup>5</sup>, vápnit, hnojit,
- h) zřizovat myslivecká zařízení (krmeliště, vnařiště, újediště a slaniska) a vypouštět vodní drůbež,
- i) zakládat skládky či úložiště jiných materiálů, a to i přechodně,
- j) pást dobytek.

#### **Čl. 4** **Závěrečná ustanovení**

- (1) Nedílnou součástí tohoto nařízení jsou:
  - a) Příloha č. 1 – Seznam souřadnic jednotné trigonometrické sítě katastrální (S-JTSK) jednotlivých vrcholů geometrického obrazce, kterým jsou stanoveny hranice přírodní památky Rychtářský rybník.
  - b) Příloha č. 2 – Orientační grafické znázornění území přírodní památky Rychtářský rybník.
- (2) Toto nařízení kraje nabývá účinnosti patnáctým dnem následujícím po vyhlášení ve Věstníku právních předpisů Kraje Vysočina.

V Jihlavě dne 23. dubna 2013

.....  
**MUDr. Jiří Běhounek v.r.**  
hejtman Kraje Vysočina

.....  
**Ing. Vladimír Novotný v.r.**  
náměstek hejtmána Kraje Vysočina

---

<sup>3</sup> Například § 80 odst. 1 zákona č. 183/2006 Sb., o územním plánování a stavebním řádu (stavební zákon) a § 2 odst. 3 a § 6 zákona č. 344/1992 Sb., o katastru nemovitostí České republiky (katastrální zákon).

<sup>4</sup> Ve smyslu zákona č. 99/2004 Sb., o rybníkářství, výkonu rybářského práva, rybářské strážní, ochraně mořských rybolovných zdrojů a o změně některých zákonů

<sup>5</sup> Závadné látky dle § 39 odst. 1 zákona č. 254/2001 Sb., o vodách a o změně některých zákonů (vodní zákon)

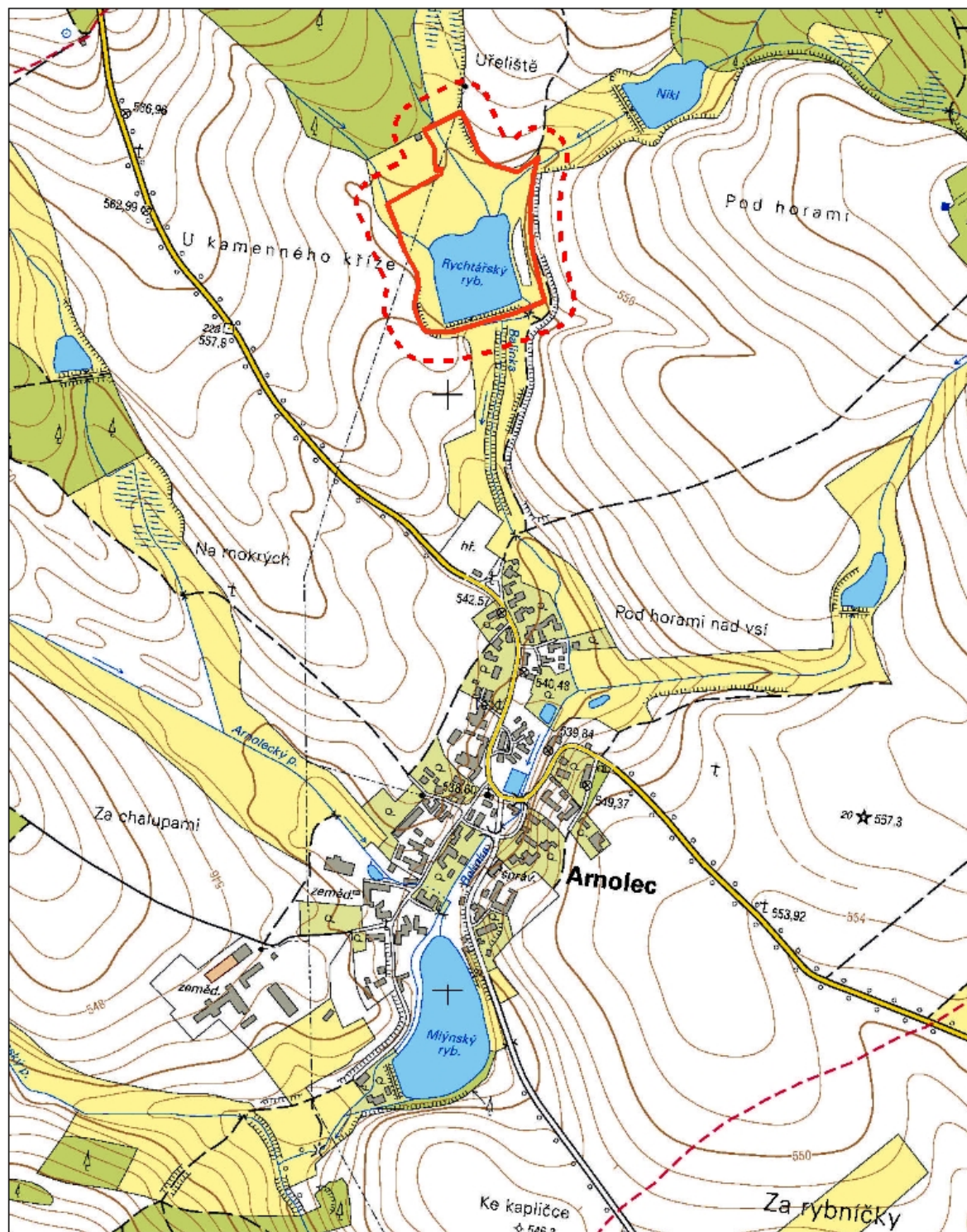
**Příloha č. 1 k nařízení Kraje Vysočina č. 1/2013**

**Seznam souřadnic jednotné trigonometrické sítě katastrální (S-JTSK) jednotlivých vrcholů geometrického obrazce, kterým jsou stanoveny hranice přírodní památky Rychtářský rybník**



<b>číslo bodu</b>	<b>souřadnice Y (m)</b>	<b>souřadnice X (m)</b>	<b>pořadí bodu v obrazci</b>
2001841398	652034.89	1126893.40	1
2001841411	652032.82	1126893.24	2
2001841654	651993.91	1126893.23	3
2001842164	651927.54	1126874.27	4
2001842418	651904.04	1126867.20	5
2001842625	651878.72	1126857.61	6
2001842671	651874.36	1126855.96	7
2001842979	651837.07	1126841.85	8
2001842982	651836.93	1126840.72	9
2001842955	651842.10	1126828.15	10
2001842836	651857.16	1126752.80	11
2001842800	651861.03	1126730.63	12
2001842790	651861.86	1126697.11	13
2001842805	651860.62	1126668.60	14
2001842837	651857.16	1126628.90	15
2001842856	651854.74	1126621.66	16
2001842874	651852.80	1126615.84	17
2001842916	651847.91	1126601.21	18
2001842590	651883.37	1126626.18	19
2001842138	651929.92	1126612.01	20
2001841981	651949.33	1126589.30	21
2001841767	651975.99	1126525.45	22
2001841488	652018.44	1126546.69	23
2001841466	652022.48	1126548.85	24
2001841369	652039.33	1126556.96	25
2001841469	652021.45	1126587.13	26
2001841475	652020.64	1126613.49	27
2001841481	652019.38	1126623.70	28
2001841539	652011.34	1126618.57	29
2001841546	652010.49	1126627.92	30
2001841480	652019.86	1126633.84	31
2001841005	652098.76	1126685.11	32
2001841080	652085.36	1126720.64	33
2001841145	652070.72	1126759.38	34
2001841268	652053.50	1126793.07	35
2001841296	652048.80	1126814.55	36
2001841274	652053.16	1126832.97	37
2001841248	652056.64	1126850.34	38
2001841285	652051.10	1126868.04	39
2001841347	652041.95	1126885.71	40

## Příloha č. 2 k nařízení Kraje Vysočina č. 1/2013

### Orientační grafické znázornění území přírodní památky Rychtářský rybník



#### Legenda

-  Hranice přírodní památky Rychtářský rybník
-  Hranice ochranného pásma přírodní památky Rychtářský rybník

Datové zdroje:  
Data © GIS Kraje Vysočina, 2013  
Podkladová data © ČÚZK, 2010  
Mapu zpracoval OŽP KrÚ Kraje Vysočina