

NAŘÍZENÍ
Kraje Vysočina
ze dne 23. dubna 2013
č. 5/2013

o zřízení přírodní památky Vysoký kámen u Smrčné

Rada Kraje Vysočina vydává v souladu s § 7 a § 59 odst. 1 písm. k) zákona č. 129/2000 Sb., o krajích (krajské zřízení), ve znění pozdějších předpisů, a dle § 77a odst. 2 zákona č. 114/1992 Sb., o ochraně přírody a krajiny, ve znění pozdějších předpisů, toto nařízení kraje:

Čl. 1
Vymezení přírodní památky

- (1) Zřizuje se přírodní památka Vysoký kámen u Smrčné (dále jen „přírodní památka“).
- (2) Přírodní památka se rozkládá na území Kraje Vysočina v katastrálním území Pávov. Hranice přírodní památky se stanoví uzavřeným geometrickým obrazcem s přímými stranami, jehož vrcholy jsou určeny souřadnicemi jednotné trigonometrické sítě katastrální¹. Seznam souřadnic vrcholů geometrického obrazce tak, jak jdou v obrazi za sebou, je uveden v příloze č. 1 k tomuto nařízení.
- (3) Orientační grafické znázornění území přírodní památky je uvedeno v příloze č. 2 k tomuto nařízení.

Čl. 2
Předmět ochrany

Předmětem ochrany přírodní památky jsou:

- a) květnaté bučiny svazu *Fagion* a suťové lesy svazu *Tilio-Acerion* s výskytem významných druhů rostlin živočichů,
- b) typ přírodního stanoviště (bučiny asociace *Asperulo-Fagetum*), pro který byla jiným právním předpisem² vyhlášena evropsky významná lokalita CZ0610003 Vysoký kámen u Smrčné a který se nachází na území přírodní památky.

Čl. 3
Bližší ochranné podmínky

Jen se souhlasem příslušného orgánu ochrany přírody lze v přírodní památce:

- a) povolovat a umisťovat nové stavby, provádět terénní úpravy,
- b) měnit druh a/nebo způsob využití pozemků³,
- c) upravovat povrch vozovek pozemních komunikací s použitím jiného než místního přírodního materiálu stejného geologického původu,
- d) aplikovat biocidní přípravky

¹ Nařízení vlády č. 430/2006 Sb., o stanovení geodetických referenčních systémů a státních mapových děl závazných na území státu a zásadách jejich používání.

² Příloha č. 527 k nařízení vlády č. 132/2005 Sb., kterým se stanoví národní seznam evropsky významných lokalit

³ Například § 80 odst. 1 zákona č. 183/2006 Sb., o územním plánování a stavebním řádu (stavební zákon) a § 2 odst. 3 a § 6 zákona č. 344/1992 Sb., o katastru nemovitostí České republiky (katastrální zákon).

- e) zřizovat myslivecká zařízení (krmeliště, vnadiště, újediště a slaniska) a chovat nebo vypouštět odchovanou zvěř,
- f) zakládat skládky či úložiště jiných materiálů, a to i přechodně,
- g) měnit hydrologické poměry,
- h) nově vyznačovat cyklistické trasy, trasy pro pěší nebo pro koně,
- i) provádět výzkumné a průzkumné práce spojené s rušivým zásahem do přírodních stanovišť.

Čl. 4 **Závěrečná ustanovení**

- (1) Nedílnou součástí tohoto nařízení jsou:
 - a) Příloha č. 1 – Seznam souřadnic jednotné trigonometrické sítě katastrální (S-JTSK) jednotlivých vrcholů geometrického obrazce, kterým jsou stanoveny hranice přírodní památky Vysoký kámen u Smrčné.
 - b) Příloha č. 2 – Orientační grafické znázornění území přírodní památky Vysoký kámen u Smrčné.
- (2) Toto nařízení kraje nabývá účinnosti patnáctým dnem následujícím po vyhlášení ve Věstníku právních předpisů Kraje Vysočina.

V Jihlavě dne 23. dubna 2013

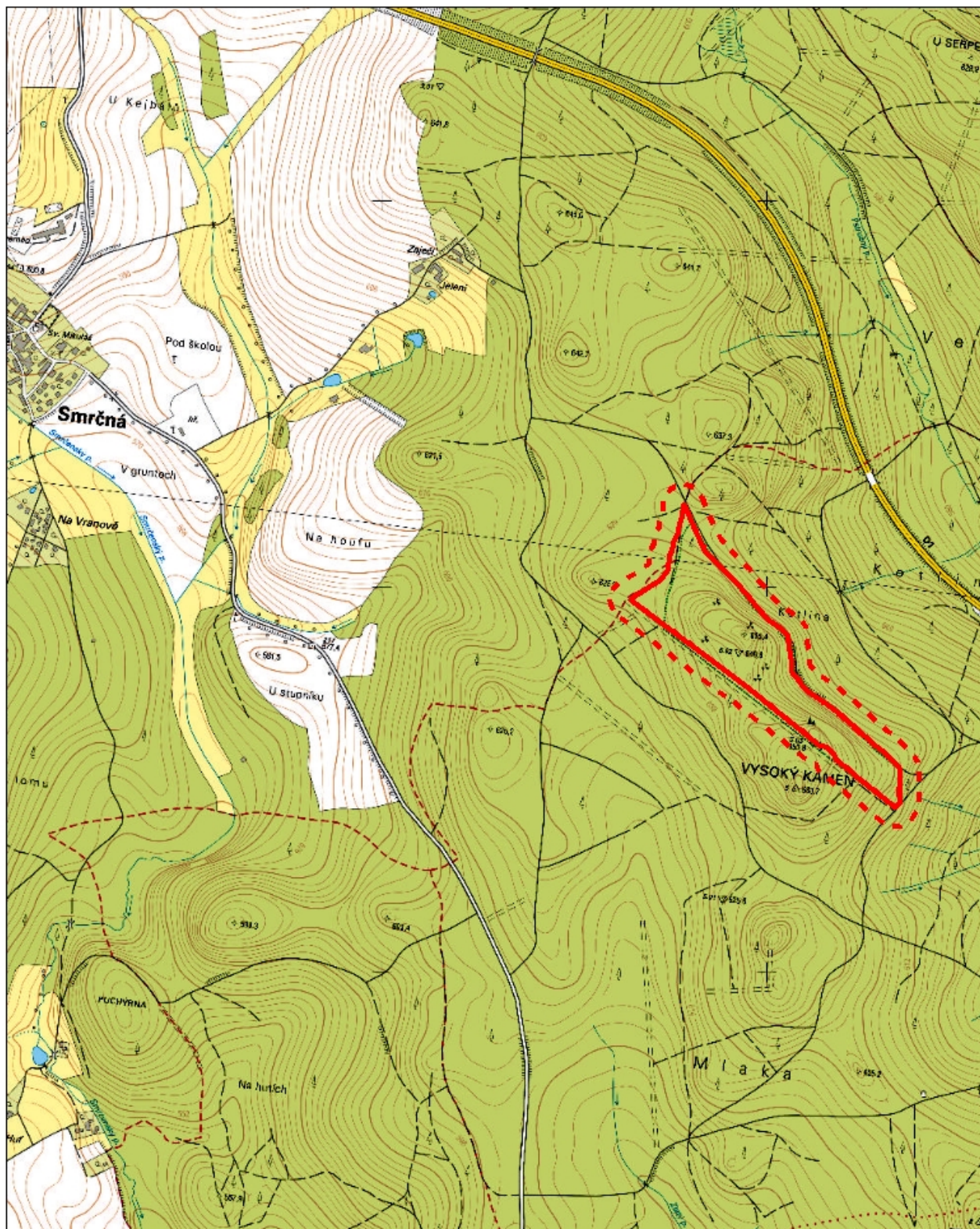
.....
MUDr. Jiří Běhounek v.r.
hejtman Kraje Vysočina

.....
Ing. Vladimír Novotný v.r.
náměstek hejtmána Kraje Vysočina



Příloha č. 1 k nařízení Kraje Vysočina č. 5/2013

Seznam souřadnic jednotné trigonometrické sítě katastrální (S-JTSK) jednotlivých vrcholů geometrického obrazce, kterým jsou stanoveny hranice přírodní památky Vysoký kámen u Smrčné

číslo bodu	souřadnice Y (m)	souřadnice X (m)	pořadí bodu v obrazci
113001030054	670357.88	1122031.40	1
113005620001	670056.71	1122256.51	2
113005620002	669867.94	1122407.86	3
113005620003	669853.22	1122411.55	4
113005620004	669842.20	1122416.49	5
113005620005	669830.70	1122428.89	6
113005620006	669825.11	1122441.41	7
113005620007	669823.72	1122447.00	8
113005620022	669769.02	1122490.58	9
113005620023	669763.93	1122494.64	10
113005620008	669667.59	1122571.41	11
113001080071	669659.66	1122562.26	12
113001080109	669655.35	1122472.76	13
113001080074	669657.77	1122468.34	14
113001080081	669669.70	1122454.14	15
113001080082	669694.48	1122428.77	16
113001080085	669718.62	1122413.09	17
113001080086	669811.91	1122331.05	18
113001080089	669849.24	1122299.87	19
113001080090	669901.25	1122266.13	20
113001080093	669937.39	1122221.28	21
113001080094	669940.05	1122184.35	22
113001080097	669947.86	1122120.12	23
113001080098	669972.59	1122101.31	24
113001040021	670001.24	1122082.51	25
113001040020	670086.44	1121980.92	26
113001040017	670163.33	1121904.04	27
113001040016	670185.54	1121858.86	28
113001050155	670218.09	1121782.57	29
113001040005	670223.18	1121818.84	30
113001040004	670228.09	1121829.69	31
113001040003	670234.42	1121861.11	32
113001040002	670242.89	1121881.19	33
113001040001	670245.94	1121895.17	34
113001030060	670253.24	1121914.80	35
113001030059	670259.30	1121955.81	36
113001030058	670268.72	1121969.89	37
113001030057	670277.61	1121978.44	38
113001030056	670334.14	1122016.23	39
113001030055	670338.21	1122018.40	40



Legenda

-  Hranice přírodní památky Vysoký kámen u Smrčné
-  Hranice ochranného pásma přírodní památky Vysoký kámen u Smrčné

0 125 250 500 750 1 000
m

Datové zdroje:
Data © GIS Kraje Vysočina, 2013
Podkladová data © ČÚZK, 2010
Mapu zpracoval OŽP KrÚ Kraje Vysočina