

NAŘÍZENÍ
Kraje Vysočina
ze dne 23. dubna 2013
č. 6/2013

o zřízení přírodní památky U Borovné a jejího ochranného pásma

Rada Kraje Vysočina vydává v souladu s § 7 a § 59 odst. 1 písm. k) zákona č. 129/2000 Sb., o krajích (krajské zřízení), ve znění pozdějších předpisů, a dle § 77a odst. 2 zákona č. 114/1992 Sb., o ochraně přírody a krajiny, ve znění pozdějších předpisů, toto nařízení kraje:

Čl. 1

Vymezení přírodní památky a jejího ochranného pásma

- (1) Zřizuje se přírodní památka U Borovné (dále jen „přírodní památka“).
- (2) Přírodní památka se rozkládá na území Kraje Vysočina v katastrálním území Borovná. Hranice přírodní památky se stanoví uzavřeným geometrickým obrazcem s přímými stranami, jehož vrcholy jsou určeny souřadnicemi jednotné trigonometrické sítě katastrální¹. Seznam souřadnic vrcholů geometrického obrazce tak, jak jdou v obrazci za sebou, je uveden v příloze č. 1 k tomuto nařízení.
- (3) Ochranné pásmo přírodní památky se rozkládá na území Kraje Vysočina v katastrálním území Borovná. Hranice ochranného pásma přírodní památky se stanoví deseti uzavřenými geometrickými obrazci s přímými stranami, jejichž vrcholy jsou určeny souřadnicemi jednotné trigonometrické sítě katastrální¹. Seznam souřadnic vrcholů geometrických obrazců tak, jak jdou v obrazcích za sebou, je uveden v příloze č. 2 k tomuto nařízení.
- (4) Orientační grafické znázornění území přírodní památky a jejího ochranného pásma je uvedeno v příloze č. 3 k tomuto nařízení.

Čl. 2

Předmět ochrany

Předmětem ochrany přírodní památky jsou:

- a) rybníky s bohatou emerzní, submerzní a litorální makrofytní vegetací a s vegetací letněných rybníků a s výskytem ohrožených druhů rostlin a živočichů,
- b) vlhké louky a další navazující mokřadní biotopy s výskytem ohrožených druhů rostlin a živočichů,
- c) zvláště chráněné rostlinné a živočišné druhy – rdest ostrolistý (*Potamogeton acutifolius*), rdest trávolistý (*Potamogeton gramineus*), kuňka obecná (*Bombina bombina*), čolek velký (*Triturus cristatus*) a skokan ostronosý (*Rana arvalis*),
- d) typy přírodních stanovišť a druhy, pro které byla jiným právním předpisem vyhlášena evropsky významná lokalita CZ0613335 U Borovné² a které se nacházejí na území přírodní památky.

¹ Nařízení vlády č. 430/2006 Sb., o stanovení geodetických referenčních systémů a státních mapových děl závazných na území státu a zásadách jejich používání, ve znění pozdějších předpisů.

² Příloha č. 521 k nařízení vlády č. 132/2005 Sb., kterým se stanoví národní seznam evropsky významných lokalit, ve znění nařízení vlády č. 301/2007 Sb.

Čl. 3

Bližší ochranné podmínky

Jen se souhlasem příslušného orgánu ochrany přírody lze v přírodní památce:

- a) povolovat a umisťovat nové stavby, provádět terénní úpravy,
- b) provádět úpravy dna, břehů a odbahňovat vodní dílo,
- c) provádět zásahy do litorálních porostů vodního díla s výjimkou odstraňování náletových dřevin,
- d) měnit druh a/nebo způsob využití pozemků³,
- e) měnit vodní režim, manipulovat s vodní hladinou, s výjimkou manipulací za účelem provedení výlovů rybníka v měsících března, dubna, září, října, listopadu a s výjimkou mimořádných manipulací v případě poruchy vodního díla, ohrožení bezpečnosti vodního díla a ohrožení bezpečnosti osob a jejich majetku,
- f) provozovat rybníkářství⁴,
- g) aplikovat biocidy, závadné látky⁵, vápnit, aplikovat hnojiva,
- h) zřizovat myslivecká zařízení (krmeliště, vnadiště, újediště a slaniska) a vypouštět a krmit vodní drůbež,
- i) zakládat skládky či úložiště jiných materiálů, a to i přechodně,
- j) pást dobytek.

Čl. 4

Činnosti a zásahy vázané na předchozí souhlas orgánu ochrany přírody v ochranném pásmu přírodní památky

Jen se souhlasem příslušného orgánu ochrany přírody lze v ochranném pásmu přírodní památky:

- a) aplikovat hnojiva,
- b) zakládat skládky či úložiště jiných materiálů, a to i přechodně.

Čl. 5

Závěrečná ustanovení

(1) Nedílnou součástí tohoto nařízení jsou:

- a) Příloha č. 1 – Seznam souřadnic jednotné trigonometrické sítě katastrální (S-JTSK) jednotlivých vrcholů geometrického obrazce, kterým jsou stanoveny hranice přírodní památky U Borovné.
- b) Příloha č. 2 – Seznam souřadnic jednotné trigonometrické sítě katastrální (S-JTSK) jednotlivých vrcholů geometrických obrazců, kterými jsou stanoveny hranice ochranného pásma přírodní památky U Borovné.
- c) Příloha č. 3 – Orientační grafické znázornění území přírodní památky U Borovné a jejího ochranného pásma.

³ Ve smyslu § 80 odst. 1 zákona č. 183/2006 Sb., o územním plánování a stavebním řádu (stavební zákon) a § 2 odst. 3 a § 6 zákona č. 344/1992 Sb., o katastru nemovitostí České republiky (katastrální zákon), ve znění pozdějších předpisů.

⁴ Ve smyslu zákona č. 99/2004 Sb., o rybníkářství, výkonu rybářského práva, rybářské strážní, ochraně mořských rybolovných zdrojů a o změně některých zákonů, ve znění pozdějších předpisů.

⁵ Závadné látky dle § 39 odst. 1 zákona č. 254/2001 Sb., o vodách (vodní zákon), ve znění pozdějších předpisů.

- (2) Toto nařízení kraje nabývá účinnosti patnáctým dnem následujícím po vyhlášení ve Věstníku právních předpisů Kraje Vysočina.

V Jihlavě dne 23. dubna 2013

.....
MUDr. Jiří Běhounek v.r.
hejtman Kraje Vysočina

.....
Ing. Vladimír Novotný v.r.
náměstek hejtmana Kraje Vysočina

Příloha č. 1 k nařízení Kraje Vysočina č. 6/2013**Seznam souřadnic jednotné trigonometrické sítě katastrální (S-JTSK) jednotlivých vrcholů geometrického obrazce, kterým jsou stanoveny hranice přírodní památky U Borovné**

číslo bodu	souřadnice Y (m)	souřadnice X (m)	pořadí bodu v obrazci
12000810001	685989.97	1154351.01	1
12000441381	686030.12	1154290.90	2
12000441391	686032.52	1154275.20	3
12000441337	686007.27	1154265.14	4
12000441304	685991.51	1154256.02	5
12000441270	685984.03	1154250.16	6
12000441209	685961.40	1154253.92	7
12000441155	685943.76	1154249.93	8
12000441055	685900.46	1154225.11	9
12000441048	685899.56	1154231.27	10
12000440951	685859.48	1154205.26	11
12000440956	685860.73	1154203.48	12
12000440973	685865.75	1154196.36	13
12000440944	685855.19	1154192.44	14
12000440857	685818.55	1154178.84	15
12000440872	685819.99	1154165.62	16
12000440875	685820.28	1154155.49	17
12000440883	685820.96	1154132.36	18
12000440896	685821.65	1154109.15	19
12000440900	685822.04	1154095.71	20
12000440854	685810.04	1154106.25	21
12000440781	685773.17	1154138.64	22
12000440767	685763.51	1154147.14	23
12000440741	685743.59	1154124.19	24
12000440726	685733.11	1154112.13	25
12000440709	685713.43	1154061.62	26
12000440714	685716.33	1154048.86	27
12000440717	685714.37	1154024.95	28
12000440693	685700.42	1154020.68	29
12000440690	685698.81	1154020.18	30
12000440677	685691.50	1154014.01	31
12000440538	685626.81	1154090.45	32
12000440468	685573.00	1154060.23	33
12000440467	685570.35	1154038.60	34
12000440585	685634.99	1153916.93	35
12000440704	685688.63	1153865.70	36
12000440849	685773.16	1153796.00	37
12000440912	685796.30	1153814.97	38
12000440997	685835.87	1153854.69	39
12000441001	685838.00	1153851.73	40
12000441010	685841.03	1153847.51	41
12000441077	685867.29	1153823.38	42
12000441132	685886.16	1153824.00	43
12000441163	685902.88	1153824.55	44
12000441145	685888.49	1153796.71	45
12000441159	685896.74	1153773.56	46

12000441220	685911.91	1153760.85	47
12000441271	685930.27	1153758.72	48
12000441306	685938.32	1153760.19	49
12000441312	685935.28	1153711.49	50
12000441313	685934.88	1153707.00	51
12000441183	685895.58	1153703.68	52
12000441166	685890.17	1153703.23	53
12000441153	685881.09	1153684.61	54
12000441165	685887.24	1153677.90	55
12000441171	685887.06	1153664.71	56
12000441150	685875.53	1153651.38	57
12000441124	685864.06	1153648.44	58
12000441119	685861.12	1153643.43	59
12000441113	685858.57	1153639.11	60
12000441020	685819.87	1153622.42	61
12000440961	685798.41	1153613.17	62
12000440929	685782.56	1153594.38	63
12000440882	685760.58	1153583.90	64
12000440873	685756.39	1153583.73	65
12000440850	685751.20	1153585.85	66
12000440848	685748.77	1153575.96	67
12000440822	685739.02	1153583.71	68
12000440793	685719.35	1153599.33	69
12000440761	685701.74	1153613.33	70
12000440732	685682.35	1153628.75	71
12000440687	685657.20	1153648.72	72
12000440674	685650.35	1153652.28	73
12000440629	685623.86	1153666.04	74
12000440544	685591.39	1153682.91	75
12000440508	685567.78	1153695.18	76
12000440479	685542.70	1153708.65	77
12000440453	685517.98	1153721.94	78
12000440416	685489.87	1153737.03	79
12000440400	685464.41	1153750.71	80
12000440359	685436.45	1153782.72	81
12000440356	685434.41	1153785.05	82
12000440342	685424.46	1153796.43	83
12000440326	685420.82	1153814.53	84
12000440323	685426.51	1153873.94	85
12000440365	685463.56	1153970.89	86
12000440382	685482.84	1154020.77	87
12000440434	685539.18	1154078.29	88
12000440445	685550.61	1154087.95	89
12000440543	685638.20	1154125.30	90
12000440556	685651.17	1154171.25	91
12000440560	685654.25	1154169.44	92
12000440657	685694.31	1154145.85	93
12000440679	685710.02	1154155.93	94
12000440725	685738.87	1154198.96	95
12000440775	685776.23	1154219.84	96
12000440757	685768.71	1154237.96	97
12000440685	685722.59	1154247.23	98
12000440680	685720.16	1154247.71	99

12000440681	685720.43	1154249.18	100
12000440682	685720.68	1154250.51	101
12000440686	685727.24	1154285.48	102
12000440723	685747.32	1154292.43	103
12000440795	685796.43	1154286.82	104
12000440823	685816.64	1154288.57	105
12000530077	685846.97	1154295.59	106
12000530102	685851.92	1154302.57	107
12000530069	685873.49	1154315.48	108
12000530062	685882.98	1154318.94	109
12000530051	685924.74	1154325.44	110
12000530048	685937.95	1154328.26	111
12000530047	685947.89	1154331.93	112

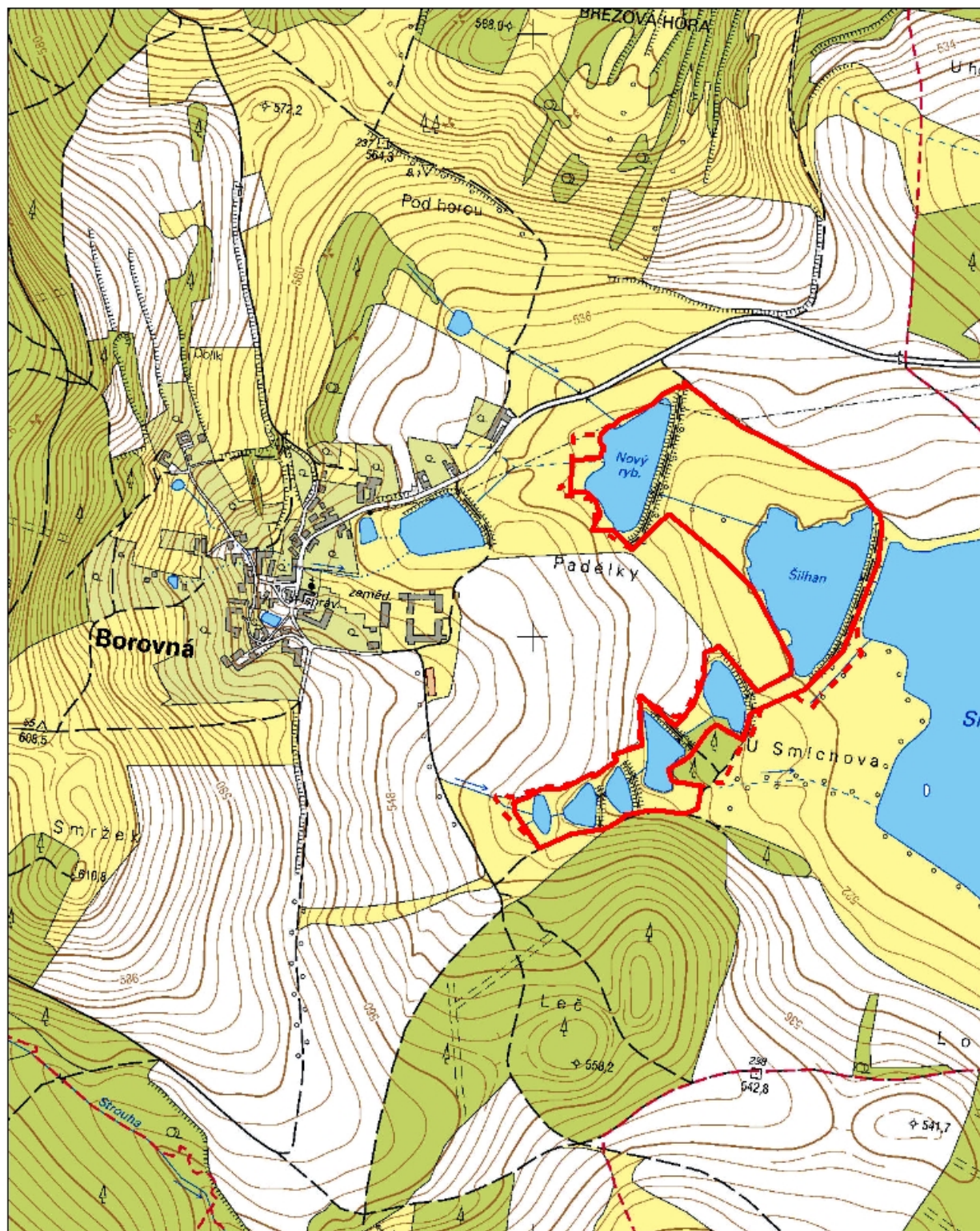
Příloha č. 2 k nařízení Kraje Vysočina č. 6/2013**Seznam souřadnic jednotné trigonometrické sítě katastrální (S-JTSK) jednotlivých vrcholů geometrických obrazců, kterými jsou stanoveny hranice ochranného pásma přírodní památky U Borovné**

číslo bodu	souřadnice Y (m)	souřadnice X (m)	pořadí bodu v obrazci
Geometrický obrazec č. 1			
12000810002	685998.18	1154338.70	1
12000810003	686033.66	1154305.29	2
12000810004	686043.53	1154295.64	3
12000810005	686052.62	1154286.75	4
12000810006	686057.95	1154276.35	5
12000810501	686060.71	1154270.96	6
12000810007	686062.21	1154268.03	7
12000441481	686060.91	1154264.39	8
12000810008	686060.44	1154263.24	9
12000810009	686051.38	1154261.97	10
12000810010	686042.01	1154264.87	11
12000810011	686033.37	1154265.76	12
12000810012	686015.72	1154262.34	13
12000810013	686007.75	1154257.46	14
12000810014	685989.34	1154248.26	15
12000810015	685982.96	1154247.13	16
12000810016	685970.13	1154248.36	17
12000810017	685961.47	1154247.78	18
12000810018	685952.40	1154247.17	19
12000810502	685943.95	1154245.04	20
12000810019	685928.43	1154241.14	21
12000441155	685943.76	1154249.93	22
12000441209	685961.40	1154253.92	23
12000441270	685984.03	1154250.16	24
12000441304	685991.51	1154256.02	25
12000441337	686007.27	1154265.14	26
12000441391	686032.52	1154275.20	27
12000441381	686030.12	1154290.90	28
Geometrický obrazec č. 2			
12000440973	685865.75	1154196.36	1
12000810503	685856.81	1154192.04	2
12000810504	685825.76	1154177.03	3
12000810020	685824.41	1154176.37	4
12000810505	685821.99	1154155.05	5
12000810021	685821.88	1154154.06	6
12000810022	685826.73	1154105.35	7
12000440900	685822.04	1154095.71	8
12000440896	685821.65	1154109.15	9
12000440883	685820.96	1154132.36	10
12000440875	685820.28	1154155.49	11
12000440872	685819.99	1154165.62	12
12000440857	685818.55	1154178.84	13
12000440944	685855.19	1154192.44	14



Geometrický obrazec č. 3			
12000440854	685810.04	1154106.25	1
12000810023	685776.83	1154125.47	2
12000810024	685767.40	1154131.29	3
12000810025	685760.47	1154131.83	4
12000810026	685751.58	1154129.45	5
12000810506	685745.46	1154122.86	6
12000810027	685744.79	1154122.13	7
12000810028	685727.14	1154082.78	8
12000440714	685716.33	1154048.86	9
12000440709	685713.43	1154061.62	10
12000440726	685733.11	1154112.13	11
12000440741	685743.59	1154124.19	12
12000440767	685763.51	1154147.14	13
12000440781	685773.17	1154138.64	14
Geometrický obrazec č. 4			
12000441001	685838.00	1153851.73	1
12000441132	685886.16	1153824.00	2
12000441077	685867.29	1153823.38	3
12000441010	685841.03	1153847.51	4
Geometrický obrazec č. 5			
12000810029	685895.81	1153810.87	1
12000810030	685895.81	1153784.50	2
12000810031	685903.81	1153771.25	3
12000810032	685917.12	1153765.87	4
12000810507	685938.68	1153765.91	5
12000810033	685955.57	1153765.95	6
12000441345	685955.39	1153763.29	7
12000810034	685954.51	1153750.97	8
12000810035	685943.51	1153743.31	9
12000810036	685936.56	1153731.98	10
12000441306	685938.32	1153760.19	11
12000441271	685930.27	1153758.72	12
12000441220	685911.91	1153760.85	13
12000441159	685896.74	1153773.56	14
12000441145	685888.49	1153796.71	15
Geometrický obrazec č. 6			
12000441313	685934.88	1153707.00	1
12000810037	685931.23	1153665.16	2
12000810038	685892.32	1153662.25	3
12000441150	685875.53	1153651.38	4
12000441171	685887.06	1153664.71	5
12000441165	685887.24	1153677.90	6
12000441153	685881.09	1153684.61	7
12000441166	685890.17	1153703.23	8
12000441183	685895.58	1153703.68	9
Geometrický obrazec č. 7			
12000441150	685875.53	1153651.38	1
12000441119	685861.12	1153643.43	2
12000441124	685864.06	1153648.44	3

Geometrický obrazec č. 8			
12000440365	685463.56	1153970.89	1
12000440354	685457.43	1154009.39	2
12000810039	685454.29	1154029.06	3
12000810040	685484.94	1154060.47	4
12000440396	685499.46	1154075.21	5
12000440410	685522.58	1154093.58	6
12000810041	685536.44	1154118.71	7
12000810042	685567.66	1154095.22	8
12000440445	685550.61	1154087.95	9
12000440434	685539.18	1154078.29	10
12000440382	685482.84	1154020.77	11
Geometrický obrazec č. 9			
12000810043	685621.04	1154117.98	1
12000810044	685644.74	1154173.98	2
12000440556	685651.17	1154171.25	3
12000440543	685638.20	1154125.30	4
Geometrický obrazec č. 10			
12000440556	685651.17	1154171.25	1
12000440598	685671.85	1154217.70	2
12000440621	685681.53	1154239.42	3
12000440619	685681.41	1154241.23	4
12000440673	685714.81	1154245.54	5
12000440681	685720.43	1154249.18	6
12000440680	685720.16	1154247.71	7
12000440685	685722.59	1154247.23	8
12000440757	685768.71	1154237.96	9
12000440775	685776.23	1154219.84	10
12000440725	685738.87	1154198.96	11
12000440679	685710.02	1154155.93	12
12000440657	685694.31	1154145.85	13
12000440560	685654.25	1154169.44	14

Orientační grafické znázornění území přírodní památky U Borovné a jejího ochranného pásma



Legenda

-  Hranice přírodní památky U Borovné
-  Hranice ochranného pásma přírodní památky U Borovné

0 125 250 500 750 1 000 m

Datové zdroje:
Data © GIS Kraje Vysočina, 2013
Podkladová data © ČÚZK, 2010
Mapu zpracoval OŽP KrÚ Kraje Vysočina