

NAŘÍZENÍ
Kraje Vysočina
ze dne 23. dubna 2013
č. 7/2013

o zřízení přírodní rezervace Suché skály

Rada Kraje Vysočina vydává v souladu s § 7 a § 59 odst. 1 písm. k) zákona č. 129/2000 Sb., o krajích (krajské zřízení), ve znění pozdějších předpisů, a dle § 77a odst. 2 zákona č. 114/1992 Sb., o ochraně přírody a krajiny, ve znění pozdějších předpisů, toto nařízení kraje:

Čl. 1

Vymezení přírodní rezervace a jejího ochranného pásma

- (1) Zřizuje se přírodní rezervace Suché skály (dále jen „přírodní rezervace“).
- (2) Přírodní rezervace se rozkládá na území Kraje Vysočina, v katastrálním území Kostníky. Hranice přírodní rezervace se stanoví uzavřeným geometrickým obrazcem s přímými stranami, jehož vrcholy jsou určeny souřadnicemi jednotné trigonometrické sítě katastrální¹. Seznam souřadnic vrcholů geometrického obrazce tak, jak jdou v obrazci za sebou, je uveden v příloze č. 1 k tomuto nařízení.
- (3) Orientační grafické znázornění území přírodní rezervace je uvedeno v příloze č. 2 k tomuto nařízení.

Čl. 2

Předmět ochrany

Předmětem ochrany přírodní rezervace jsou:

- a) společenstva přirozených lesů s vegetací reliktních borů, sutí a nelesních vegetací skal s výskytem vzácných a ohrožených druhů rostlin a živočichů, zejména populace kriticky ohroženého druhu hvozdíku moravského (*Dianthus moravicus*),
- b) typy přírodních stanovišť a druhy, pro které byla jiným právním předpisem² vyhlášena evropsky významná lokalita Suché skály a které se nacházejí na území přírodní rezervace.

Čl. 3

Bližší ochranné podmínky

Jen se souhlasem příslušného orgánu ochrany přírody lze v přírodní rezervaci:

- a) povolovat změny druhů pozemků nebo způsobů jejich využití³,
- b) zřizovat nová myslivecká zařízení včetně slanisek,
- c) přikrmovat zvěř,
- d) narušovat geologický podklad, provádět geologické práce spojené se zásahem do území (průzkumy, vrty).

¹ Nařízení vlády č. 430/2006 Sb., o stanovení geodetických referenčních systémů a státních mapových děl závazných na území státu a zásadách jejich používání.

² Příloha č. 514 k nařízení vlády č. 132/2005 Sb., kterým se stanoví národní seznam evropsky významných lokalit

³ Například § 80 odst. 1 zákona č. 183/2006 Sb., o územním plánování a stavebním řádu (stavební zákon) a § 2 odst. 3 a § 6 zákona č. 344/1992 Sb., o katastru nemovitostí České republiky (katastrální zákon), ve znění pozdějších předpisů.

Čl. 4
Závěrečná ustanovení

- (1) Toto nařízení ruší Nařízení Kraje Vysočina č. 4/2012 o zřízení přírodní rezervace Suché skály, ze dne 10. dubna 2012.
- (2) Nedílnou součástí tohoto nařízení jsou:
 - a) Příloha č. 1 – Seznam souřadnic jednotné trigonometrické sítě katastrální (S-JTSK) jednotlivých vrcholů geometrického obrazce, kterým jsou stanoveny hranice přírodní rezervace Suché skály.
 - b) Příloha č. 2 – Orientační grafické znázornění území přírodní rezervace Suché skály.
- (3) Toto nařízení kraje nabývá účinnosti patnáctým dnem následujícím po vyhlášení ve Věstníku právních předpisů Kraje Vysočina.

V Jihlavě dne 23. dubna 2013

.....
MUDr. Jiří Běhounek v.r.
hejtman Kraje Vysočina

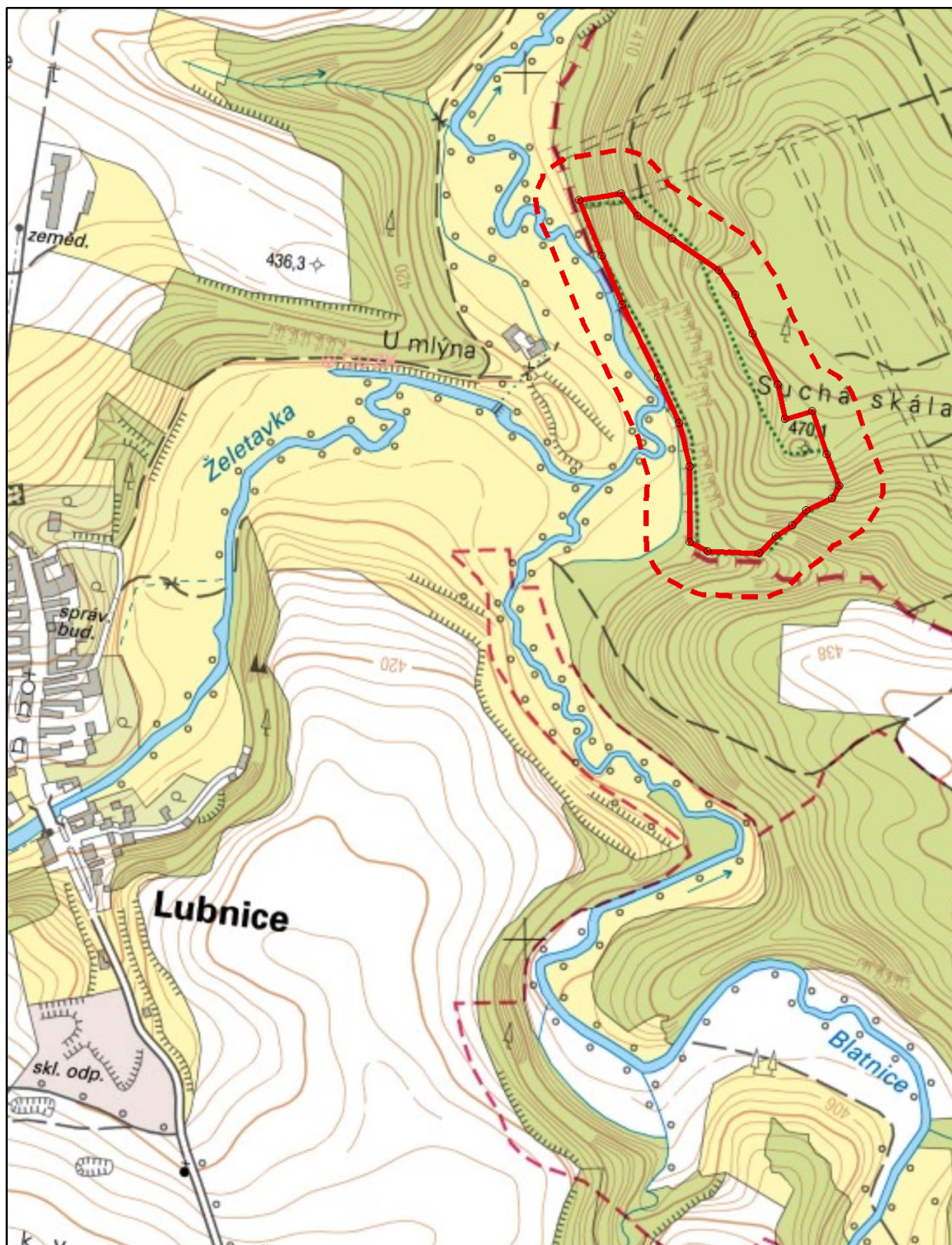
.....
Ing. Vladimír Novotný v.r.
náměstek hejtmana Kraje Vysočina

Příloha č. 1 k nařízení Kraje Vysočina č. 7/2013



Seznam souřadnic jednotné trigonometrické sítě katastrální (S-JTSK) jednotlivých vrcholů geometrického obrazce, kterým jsou stanoveny hranice přírodní rezervace Suché skály

číslo bodu	souřadnice – Y (m)	souřadnice – X (m)	pořadí bodu v obrazci
099002250001	672653.44	1180439.54	1
099002250002	672670.22	1180390.07	2
099002250003	672701.38	1180399.31	3
099002250004	672709.47	1180359.33	4
099002250005	672738.66	1180300.61	5
099002250006	672758.48	1180255.78	6
099002250007	672777.44	1180228.03	7
099002250008	672831.66	1180191.28	8
099002250009	672871.31	1180165.43	9
099002250010	672890.24	1180139.25	10
099002250011	672938.53	1180146.95	11
099002250012	672912.34	1180210.84	12
099002250013	672888.70	1180267.35	13
099002250014	672847.68	1180351.03	14
099002250015	672823.39	1180404.17	15
099002250016	672810.91	1180454.29	16
099002250017	672811.15	1180540.76	17
099002250018	672790.22	1180551.58	18
099002250019	672731.17	1180554.17	19
099002250020	672711.91	1180534.05	20
099002250021	672692.56	1180522.42	21
099002250022	672677.19	1180504.41	22
099002250023	672647.02	1180490.44	23
099002250024	672638.42	1180476.53	24

Orientační grafické znázornění území přírodní rezervace Suché skály



Legenda

-  hranice přírodní rezervace
-  hranice ochranného pásma

