

NAŘÍZENÍ
Kraje Vysočina
ze dne 13. srpna 2013
č. 10/2013

o zřízení přírodní rezervace Jedlový les a údolí Rokytné a jejího ochranného pásma

Rada Kraje Vysočina vydává v souladu s § 7 a § 59 odst. 1 písm. k) zákona č. 129/2000 Sb., o krajích (krajské zřízení), ve znění pozdějších předpisů, a dle § 77a odst. 2 zákona č. 114/1992 Sb., o ochraně přírody a krajiny, ve znění pozdějších předpisů, toto nařízení kraje:

Čl. 1

Vymezení přírodní rezervace a jejího ochranného pásma

- (1) Zřizuje se přírodní rezervace Jedlový les a údolí Rokytné (dále jen „přírodní rezervace“).
- (2) Přírodní rezervace se rozkládá na území Kraje Vysočina v katastrálních územích Příštpo a Radkovice u Hrotovic. Hranice přírodní rezervace se stanoví jedním uzavřeným geometrickým obrazcem s přímými stranami, jehož vrcholy jsou určeny souřadnicemi jednotné trigonometrické sítě katastrální¹. Seznam souřadnic vrcholů geometrického obrazce tak, jak jdou za sebou, je uveden v příloze č. 1 k tomuto nařízení.
- (3) Ochranné pásmo přírodní rezervace se rozkládá na území Kraje Vysočina v katastrálních územích Příštpo, Radkovice u Hrotovic a Pulkov. Hranice ochranného pásma přírodní rezervace se stanoví jedním uzavřeným geometrickým obrazcem s přímými stranami, jehož vrcholy jsou určeny souřadnicemi jednotné trigonometrické sítě katastrální¹. Seznam souřadnic vrcholů geometrického obrazce tak, jak jdou za sebou, je uveden v příloze č. 2 k tomuto nařízení.
- (4) Orientační grafické znázornění území přírodní rezervace a jejího ochranného pásma je uvedeno v příloze č. 3 k tomuto nařízení.

Čl. 2

Předmět ochrany

Předmětem ochrany přírodní rezervace jsou:

- a) lesy se společenstvy hercynských dubohabřin, suťových lesů, lesních okrajů, světlin a lesních lemů s výskytem významných druhů rostlin a živočichů,
- b) typy přírodních stanovišť (dubohabřiny asociace *Galio-Carpinetum* a extenzivní sečené louky nížin až podhůří) a druhy, pro které byla jiným právním předpisem² vyhlášena evropsky významná lokalita CZ0610179 Jedlový les a údolí Rokytné a které se nacházejí na území přírodní rezervace.

¹ Nařízení vlády č. 430/2006 Sb., o stanovení geodetických referenčních systémů a státních mapových děl závazných na území státu a zásadách jejich používání, ve znění pozdějších předpisů.

² Příloha č. 492 k nařízení vlády č. 132/2005 Sb., kterým se stanoví národní seznam evropsky významných lokalit

Čl. 3

Bližší ochranné podmínky

Jen se souhlasem příslušného orgánu ochrany přírody lze v přírodní rezervaci:

- a) měnit druh a/nebo způsob využití pozemků³
- b) upravovat povrch vozovek pozemních komunikací s použitím jiného než místního přírodního materiálu stejného geologického původu
- c) aplikovat hnojiva a/nebo vápnit
- d) měnit vodní režim
- e) zřizovat myslivecká zařízení, chovat a/nebo vypouštět odchovanou zvěř
- f) pást dobytek
- g) zakládat skládky či úložiště jakéhokoli materiálu, a to i přechodně, s výjimkou krátkodobého uložení dřevní hmoty
- h) nově vyznačovat cyklistické trasy, trasy pro pěší nebo pro koně
- i) zasahovat do koryta nebo břehů vodního toku

Čl. 4

Závěrečná ustanovení

- (1) Nedílnou součástí tohoto nařízení jsou:
 - a) Příloha č. 1 – Seznam souřadnic jednotné trigonometrické sítě katastrální (S-JTSK) jednotlivých vrcholů geometrického obrazce, kterými jsou stanoveny hranice přírodní rezervace Jedlový les a údolí Rokytné.
 - b) Příloha č. 2 – Seznam souřadnic jednotné trigonometrické sítě katastrální (S-JTSK) jednotlivých vrcholů geometrického obrazce, kterými jsou stanoveny hranice ochranného pásma přírodní rezervace Jedlový les a údolí Rokytné.
 - c) Příloha č. 3 – Orientační grafické znázornění území přírodní rezervace Jedlový les a údolí Rokytné a jejího ochranného pásma.
- (2) Toto nařízení kraje nabývá účinnosti patnáctým dnem následujícím po vyhlášení ve Věstníku právních předpisů Kraje Vysočina.

V Jihlavě dne 13. srpna 2013

.....
MUDr. Jiří Běhounek v.r.
hejtman Kraje Vysočina

.....
Ing. Vladimír Novotný v.r.
náměstek hejtmána Kraje Vysočina

³ Ve smyslu § 80 odst. 1 zákona č. 183/2006 Sb., o územním plánování a stavebním řádu (stavební zákon) a § 2 odst. 3 a § 6 zákona č. 344/1992 Sb., o katastru nemovitostí České republiky (katastrální zákon), ve znění pozdějších předpisů

Příloha č. 1 k nařízení Kraje Vysočina č. 10/2013

Seznam souřadnic jednotné trigonometrické sítě katastrální (S-JTSK) jednotlivých vrcholů geometrického obrazce, kterým jsou stanoveny hranice přírodní rezervace Jedlový les a údolí Rokytné

Geometrický obrazec č.1 - hranice chráněného území

číslo bodu	souřadnice Y (m)	souřadnice X (m)	pořadí bodu v obrazci
k. ú. Příštpo			
168001930001	646673.88	1169938.36	1
168001930002	646663.91	1169936.11	2
168001930003	646651.54	1169928.90	3
168001930004	646644.85	1169922.16	4
168001930005	646635.64	1169913.38	5
168001930006	646612.33	1169922.74	6
168001930007	646585.46	1169902.02	7
168001930008	646554.20	1169922.21	8
168001930009	646533.71	1169930.71	9
168001930010	646526.07	1169928.75	10
168001930011	646510.83	1169940.57	11
168001930012	646443.42	1169986.66	12
168001930013	646329.15	1170105.64	13
168001930014	646298.11	1170152.21	14
168001930015	646259.71	1170087.44	15
168001930016	646222.49	1170062.77	16
168001930017	646122.16	1170029.18	17
168001930018	646059.71	1170006.16	18
168001930019	646017.68	1170009.74	19
168001930020	646084.91	1170127.90	20
168001930021	646065.39	1170171.04	21
168001930022	646082.79	1170226.55	22
168001930023	646082.82	1170256.99	23
168001930024	646075.77	1170272.15	24
168001930025	646075.70	1170291.62	25
168001930026	646079.64	1170312.44	26
168001930027	646066.31	1170379.69	27
168001930028	646064.79	1170430.26	28
168001930029	646075.26	1170491.12	29
168001930030	646084.50	1170470.65	30
168001930031	646096.45	1170447.24	31
168001930032	646118.29	1170419.58	32
168001930033	646133.86	1170408.45	33
168001930034	646178.21	1170388.74	34
168001930035	646189.42	1170392.94	35
168001930036	646193.13	1170404.06	36
168001930037	646193.28	1170428.06	37
168001930038	646187.64	1170438.70	38
168001930039	646184.68	1170445.36	39

168001930040	646220.78	1170446.26	40
168001930041	646239.60	1170443.59	41
168001930042	646257.51	1170432.84	42
168001930043	646277.92	1170426.83	43
168001930044	646310.00	1170423.96	44
168001930045	646353.03	1170423.29	45
168001930046	646381.69	1170414.93	46
168001930047	646476.12	1170407.27	47
168001930048	646476.92	1170383.16	48
168001930049	646479.80	1170389.73	49
168001930050	646478.81	1170395.07	50
70001860103	646493.16	1170400.48	51
70001860104	646505.14	1170419.20	52
70001860105	646549.36	1170483.48	53
70001865001	646562.17	1170482.47	54
70001860604	646569.77	1170491.83	55
70001865003	646592.99	1170541.20	56
70001860109	646605.20	1170575.99	57
70001865004	646628.10	1170601.79	58
70001865005	646664.26	1170634.23	59
70001860605	646685.64	1170649.47	60
70001865007	646739.51	1170651.52	61
70001860051	646766.72	1170671.77	62
70001860052	646853.32	1170539.20	63
70001860053	646878.04	1170506.28	64
70001860054	646886.46	1170489.25	65
70001860055	646894.00	1170469.63	66
70001860056	646907.25	1170446.47	67
70001860057	646933.32	1170415.22	68
70001860058	646962.41	1170371.47	69
70001860059	646988.92	1170325.43	70
70001860060	646974.32	1170312.84	71
70001860061	646989.69	1170294.53	72
70001860062	647013.63	1170274.74	73
70001860063	647000.25	1170211.64	74
70001860064	647017.58	1170206.87	75
70001860065	646984.45	1170085.02	76
70001860066	647089.31	1170047.67	77
70001860067	647091.99	1170023.11	78
70001860068	647087.88	1170007.16	79
70001860069	647083.30	1169998.25	80
70001860070	647084.85	1169990.11	81
70001860071	646991.06	1169918.24	82
70001860072	646981.65	1169936.26	83
70001860100	646979.49	1169914.54	84
70001860077	646927.01	1169889.35	85
70001860078	646875.94	1169925.55	86

70001860079	646822.23	1169943.30	87
70001860080	646782.80	1169952.53	88
70001860081	646741.51	1169952.44	89
70001860592	646696.44	1169943.21	90
70001860082	646692.88	1169939.72	91
70001860083	646677.79	1169924.29	92
k. ú. Radkovic u Hrotovic			
168001930001	646673.88	1169938.36	1
168001930002	646663.91	1169936.11	2
168001930003	646651.54	1169928.90	3
168001930004	646644.85	1169922.16	4
168001930005	646635.64	1169913.38	5
168001930006	646612.33	1169922.74	6
168001930007	646585.46	1169902.02	7
168001930008	646554.20	1169922.21	8
168001930009	646533.71	1169930.71	9
168001930010	646526.07	1169928.75	10
168001930011	646510.83	1169940.57	11
168001930012	646443.42	1169986.66	12
168001930013	646329.15	1170105.64	13
168001930014	646298.11	1170152.21	14
168001930015	646259.71	1170087.44	15
168001930016	646222.49	1170062.77	16
168001930017	646122.16	1170029.18	17
168001930018	646059.71	1170006.16	18
168001930019	646017.68	1170009.74	19
168001930020	646084.91	1170127.90	20
168001930021	646065.39	1170171.04	21
168001930022	646082.79	1170226.55	22
168001930023	646082.82	1170256.99	23
168001930024	646075.77	1170272.15	24
168001930025	646075.70	1170291.62	25
168001930026	646079.64	1170312.44	26
168001930027	646066.31	1170379.69	27
168001930028	646064.79	1170430.26	28
168001930029	646075.26	1170491.12	29
168001930030	646084.50	1170470.65	30
168001930031	646096.45	1170447.24	31
168001930032	646118.29	1170419.58	32
168001930033	646133.86	1170408.45	33
168001930034	646178.21	1170388.74	34
168001930035	646189.42	1170392.94	35
168001930036	646193.13	1170404.06	36
168001930037	646193.28	1170428.06	37
168001930038	646187.64	1170438.70	38

168001930039	646184.68	1170445.36	39
168001930040	646220.78	1170446.26	40
168001930041	646239.60	1170443.59	41
168001930042	646257.51	1170432.84	42
168001930043	646277.92	1170426.83	43
168001930044	646310.00	1170423.96	44
168001930045	646353.03	1170423.29	45
168001930046	646381.69	1170414.93	46
168001930047	646476.12	1170407.27	47
168001930048	646476.92	1170383.16	48
168001930049	646479.80	1170389.73	49
168001930050	646478.81	1170395.07	50
70001860103	646493.16	1170400.48	51
70001860104	646505.14	1170419.20	52
70001860105	646549.36	1170483.48	53
70001865001	646562.17	1170482.47	54
70001860604	646569.77	1170491.83	55
70001865003	646592.99	1170541.20	56
70001860109	646605.20	1170575.99	57
70001865004	646628.10	1170601.79	58
70001865005	646664.26	1170634.23	59
70001860605	646685.64	1170649.47	60
70001865007	646739.51	1170651.52	61
70001860051	646766.72	1170671.77	62
70001860052	646853.32	1170539.20	63
70001860053	646878.04	1170506.28	64
70001860054	646886.46	1170489.25	65
70001860055	646894.00	1170469.63	66
70001860056	646907.25	1170446.47	67
70001860057	646933.32	1170415.22	68
70001860058	646962.41	1170371.47	69
70001860059	646988.92	1170325.43	70
70001860060	646974.32	1170312.84	71
70001860061	646989.69	1170294.53	72
70001860062	647013.63	1170274.74	73
70001860063	647000.25	1170211.64	74
70001860064	647017.58	1170206.87	75
70001860065	646984.45	1170085.02	76
70001860066	647089.31	1170047.67	77
70001860067	647091.99	1170023.11	78
70001860068	647087.88	1170007.16	79
70001860069	647083.30	1169998.25	80
70001860070	647084.85	1169990.11	81
70001860071	646991.06	1169918.24	82
70001860072	646981.65	1169936.26	83

70001860100	646979.49	1169914.54	84
70001860077	646927.01	1169889.35	85
70001860078	646875.94	1169925.55	86
70001860079	646822.23	1169943.30	87
70001860080	646782.80	1169952.53	88
70001860081	646741.51	1169952.44	89
70001860592	646696.44	1169943.21	90
70001860082	646692.88	1169939.72	91
70001860083	646677.79	1169924.29	92

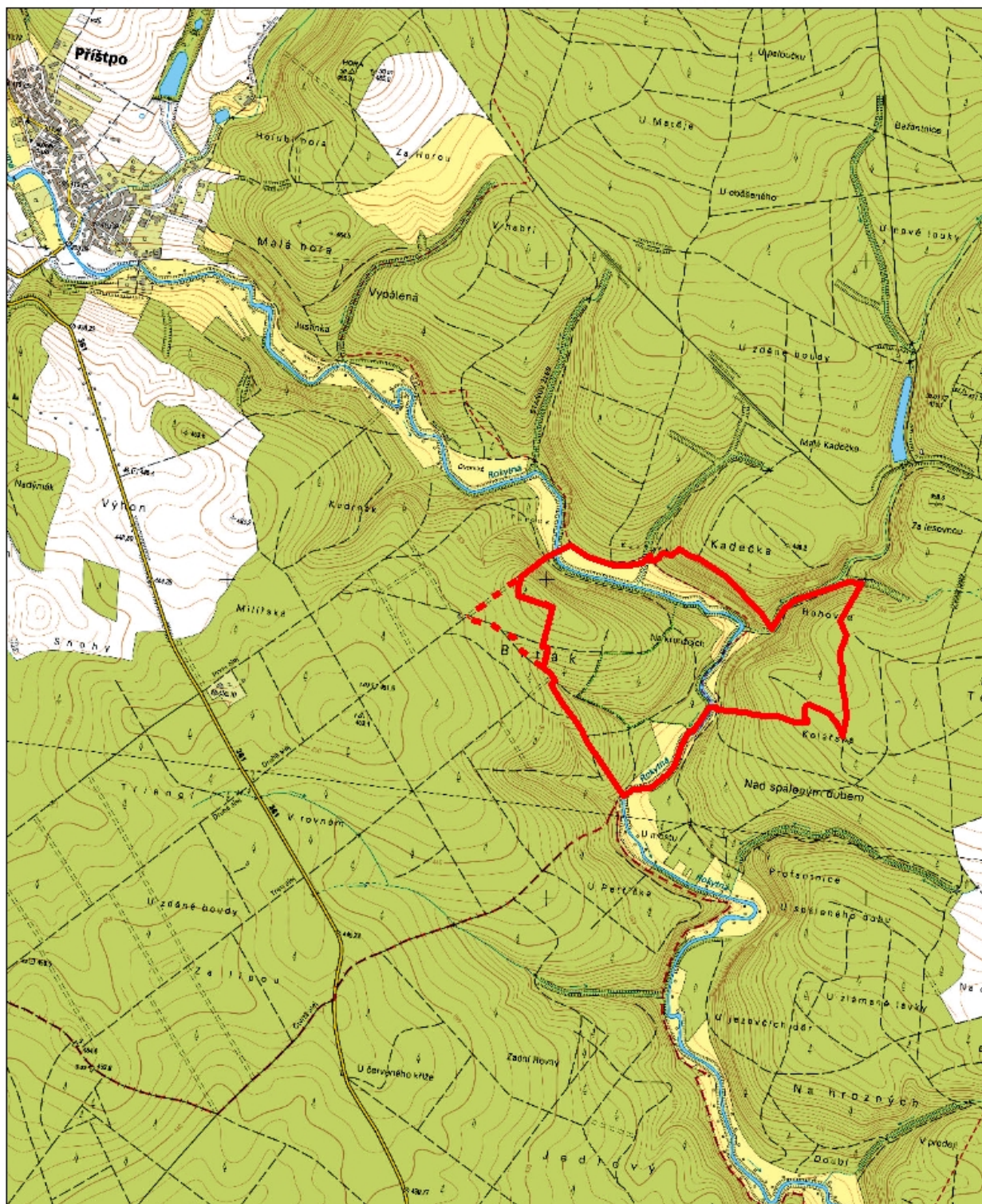
Příloha č. 2 k nařízení Kraje Vysočina č. 10/2013

Seznam souřadnic jednotné trigonometrické sítě katastrální (S-JTSK) jednotlivých vrcholů geometrických obrazců, kterými jsou stanoveny hranice ochranného pásma přírodní rezervace Jedlový les a údolí Rokytne

číslo bodu	souřadnice Y (m)	souřadnice X (m)	pořadí bodu v obrazci
70001860062	647013.63	1170274.74	1
70001860101	647067.04	1170231.21	2
70001860102	647093.11	1170206.18	3
70001860110	647101.46	1170181.67	4
70001860111	647127.52	1170166.55	5
70001860112	647140.56	1170164.47	6
70001860113	647156.20	1170151.95	7
70001860114	647174.97	1170137.36	8
70001860115	647216.16	1170128.49	9
70001860116	647251.61	1170118.05	10
70001860070	647084.85	1169990.11	11
70001860069	647083.30	1169998.25	12
70001860068	647087.88	1170007.16	13
70001860067	647091.99	1170023.11	14
70001860066	647089.31	1170047.67	15
70001860065	646984.45	1170085.02	16
70001860064	647017.58	1170206.87	17
70001860063	647000.25	1170211.64	18

Příloha č. 3 k nařízení Kraje Vysočina č. 10/2013

Orientační grafické znázornění území přírodní rezervace Jedlový les a údolí Rokytné a jejího ochranného pásma



0 125 250 500 750 1 000 metry

Legenda

- Hranice ochranného pásma PR Jedlový les a údolí Rokytné
- ▭ Hranice přírodní rezervace Jedlový les a údolí Rokytné

Datové zdroje:
Data © GIS Kraje Vysočina, 2013
Podkladová data © ČÚZK, 2010

Mapu zpracoval OŽP Krů Kraje Vysočina