

Aplikace „Investiční mapa“

Autor dokumentu	Dana Buřičová, OAPŘ
Verze	1.0
Datum vydání verze	16. 12. 2014
Cílová skupina	občané Kraje Vysočina
Účel	Tento dokument slouží jako pomůcka pro vyznačení budov v užívání příspěvkových organizací na mapě kraje

Obsah

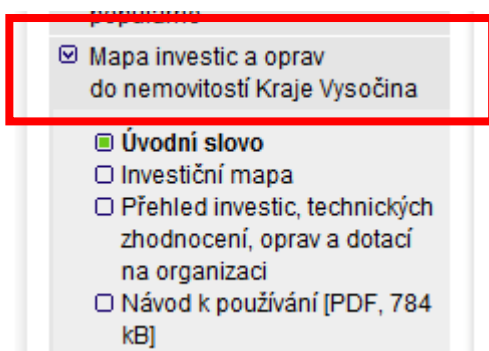
1	Přihlášení na Portál Investiční mapa.....	1
2	Výběr konkrétní organizace	1

1 Přihlášení na portál „Investiční mapa“

Portál „Investiční mapa“ je dostupný na adrese <http://www.kr-vysocina.cz/>.

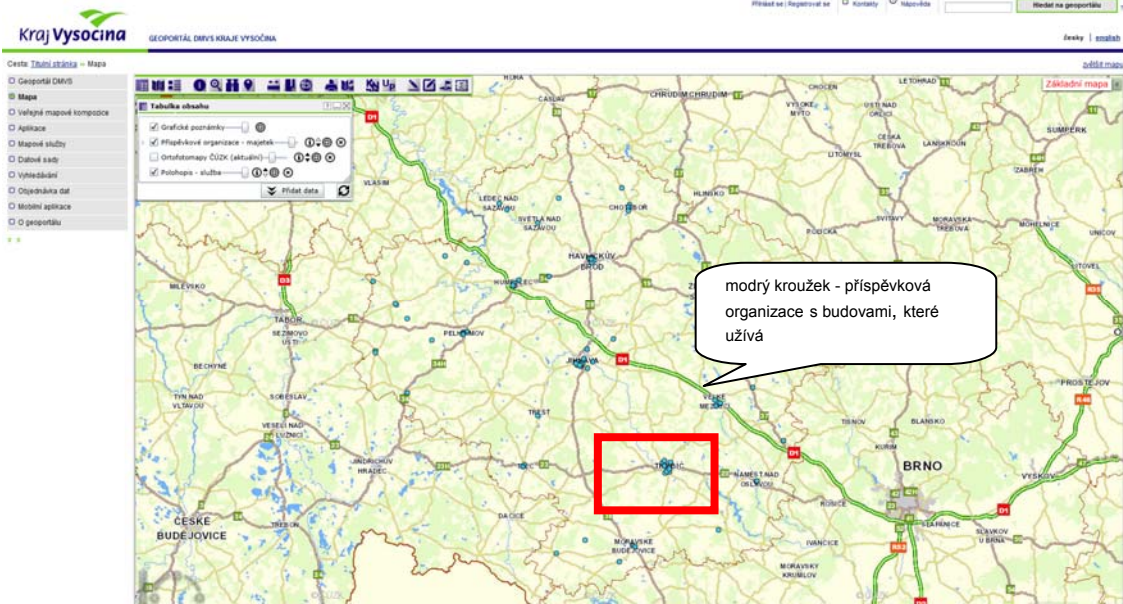


Po přihlášení se uživateli zobrazí hlavní strana portálu Rozpočet kraje, do které byla připojena nová část „**Mapa investic a oprav do nemovitostí Kraje Vysočina**“, viz následující obrázek



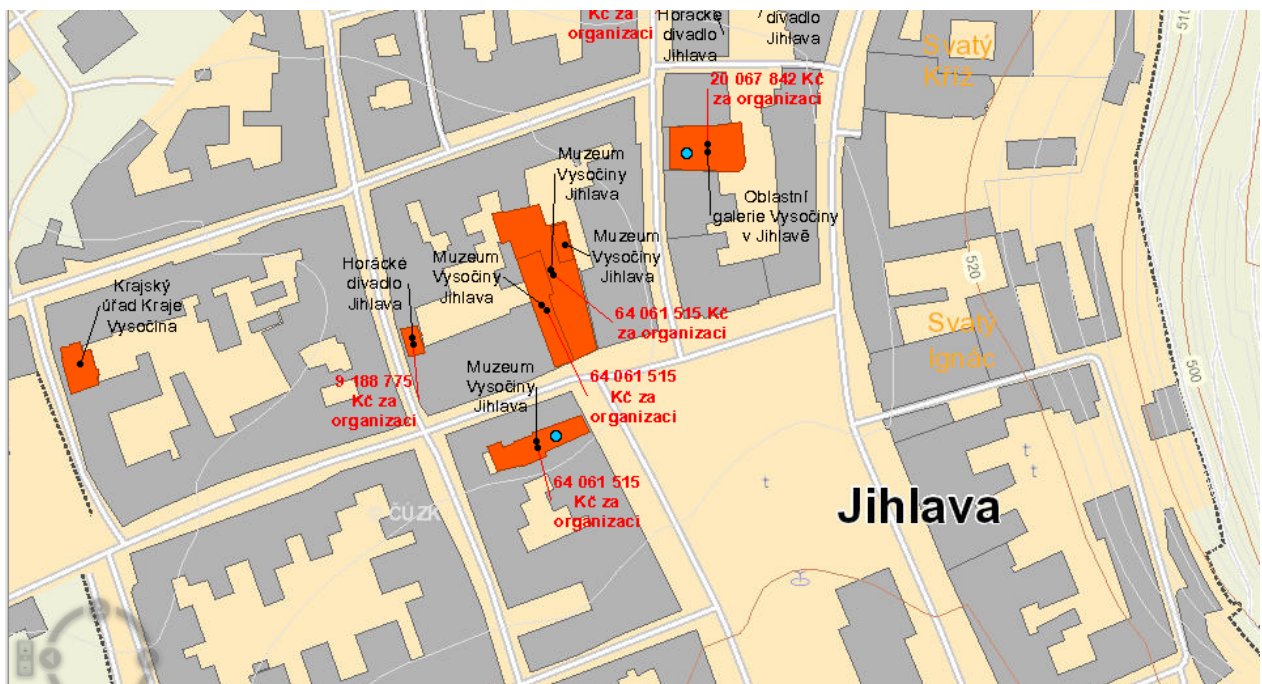
2 Výběr konkrétní organizace

Po startu aplikace „Investiční mapa“ se zobrazí mapa Kraje Vysočina s množinou modrých kroužků – jde o organizace zřizované Krajem Vysočina. Po přiblížení mapy je kroužek nahrazen budovami, které jsou v užívání dané příspěvkové organizace.



Mapa se ovládá pohybem myši – levým tlačítkem lze pohybovat mapou do všech stran. Kolečkem myši lze zvětšovat či zmenšovat měřítko.

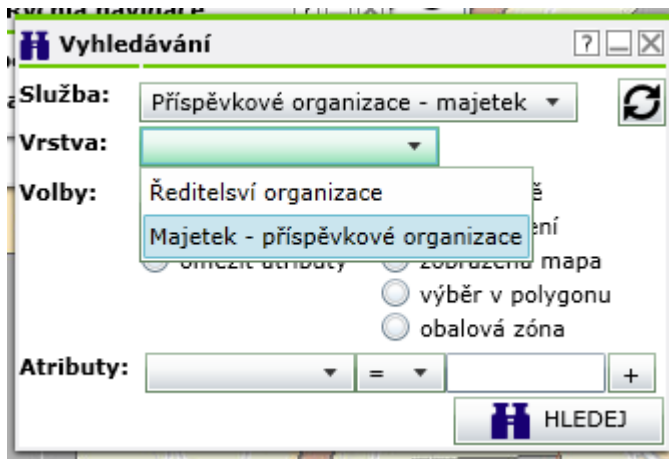
Po „přiblížení“ mapy se v místě modrých kroužků zobrazí červeně ohraničené obrazce – budovy příspěvkových organizací s popisem, o kterou budovu se jedná a jaká je hodnota provedených investic, oprav a investičních dotací do nemovitého majetku v užívání zobrazené příspěvkové organizace.



Oblast zájmu je nejjednodušší vyhledávat pohybem myši s použitím levého tlačítka. Nicméně uživatel má možnost vyhledávat konkrétní organizaci i pomocí nástrojové lišty:

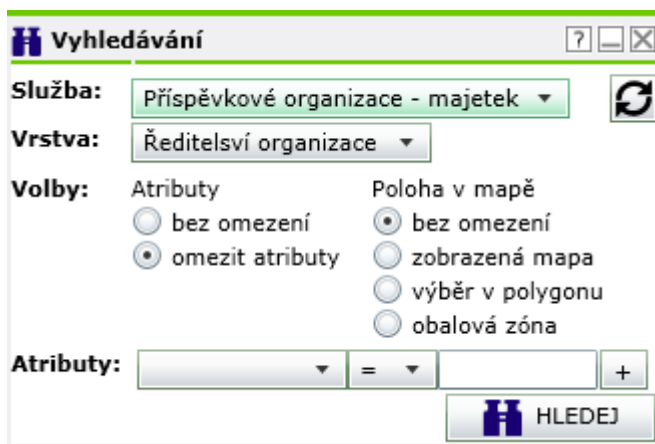


Tlačítko „Vyhledávání“ zpřístupní vyhledávací panel dle obrázku:

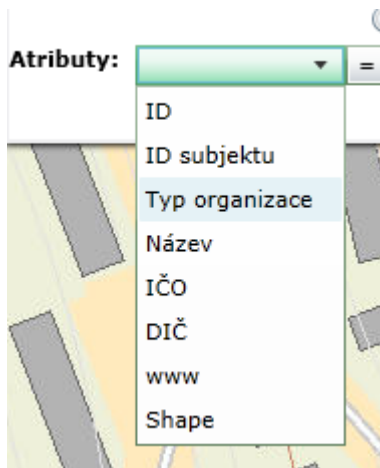


V poli „Služba“ je přednastaveno „Příspěvkové organizace – majetek“. V poli „Vrstva“ lze pomocí šipky vybrat dvě volby:

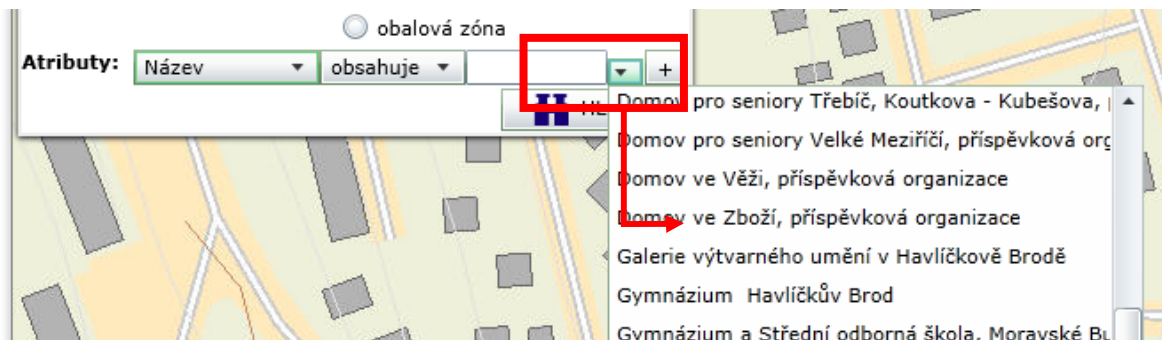
- Ředitelství organizace
- Majetek – příspěvkové organizace.



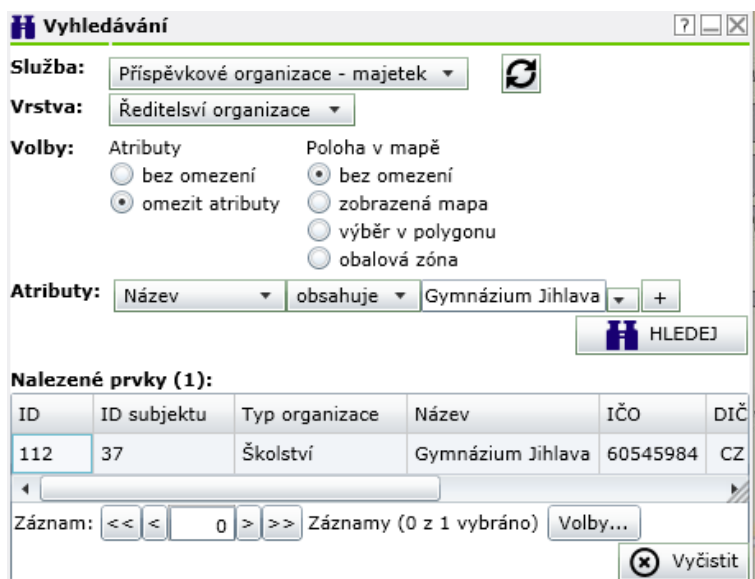
V případě výběru „**Ředitelství organizace**“ se zobrazí následující atributy:



Po nastavení atributu **Název** se zpřístupní výběrové pole se šipkou, ve kterém lze vybrat podle názvu tu organizaci, o kterou se uživatel zajímá.



Po pokliku na tlačítko „**Hledej**“ dojde k výběru konkrétní školy.

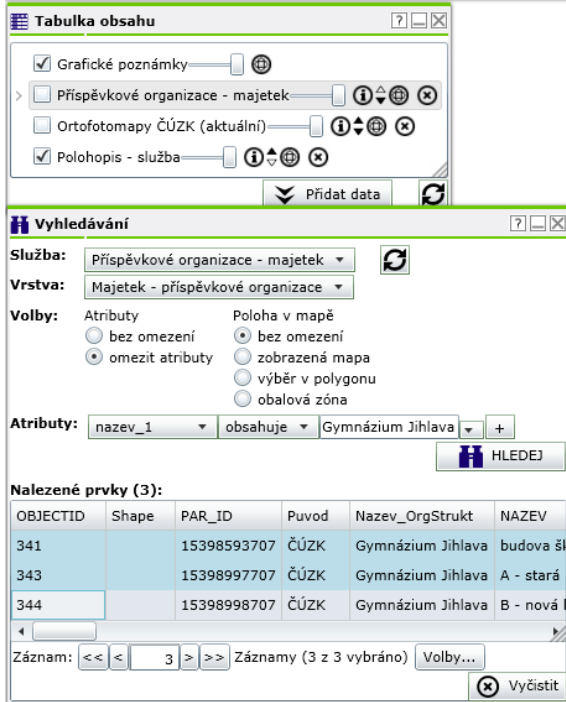


Aby mohla být škola ze zobrazeného seznamu vyhledána na mapě, je nutné poklikat na vyhledanou školu v části „**Nalezené prvky**“ (řádek „zmodrá“) a následně použít tlačítko „**Volby**“.

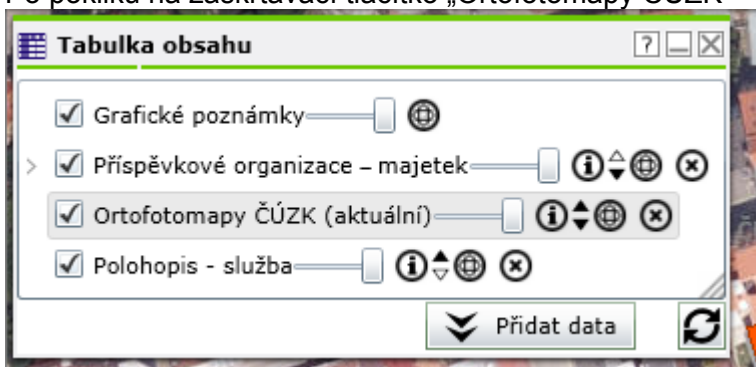
Tímto postupem dojde k nastavení mapy na ředitelství zvolené příspěvkové organizace

Obdobný postup lze zvolit i v případě, že je v poli „**Vrstva**“ vybrána varianta „**Majetek – příspěvkové organizace**“. V tomto případě se doporučuje vyhledávat organizace podle pole „**nazev_1**“ – viz obrázek.

Po výběru se zobrazí v poli „**Nalezené prvky**“ seznam všech budov, kterými organizace disponuje. K prohlížení lze vybrat jednu budovu, nebo se současným stiskem tlačítka **Ctrl+šipka** provést výběr budov k zobrazení. Výběr všech budov je jednodušší provést v panelu „**Volby**“ - > „**Vybrat vše**“.



Po pokliku na zaškrťovací tlačítko „Ortofotomapy ČÚZK“



přejde mapa do zobrazení dle obrázku.

