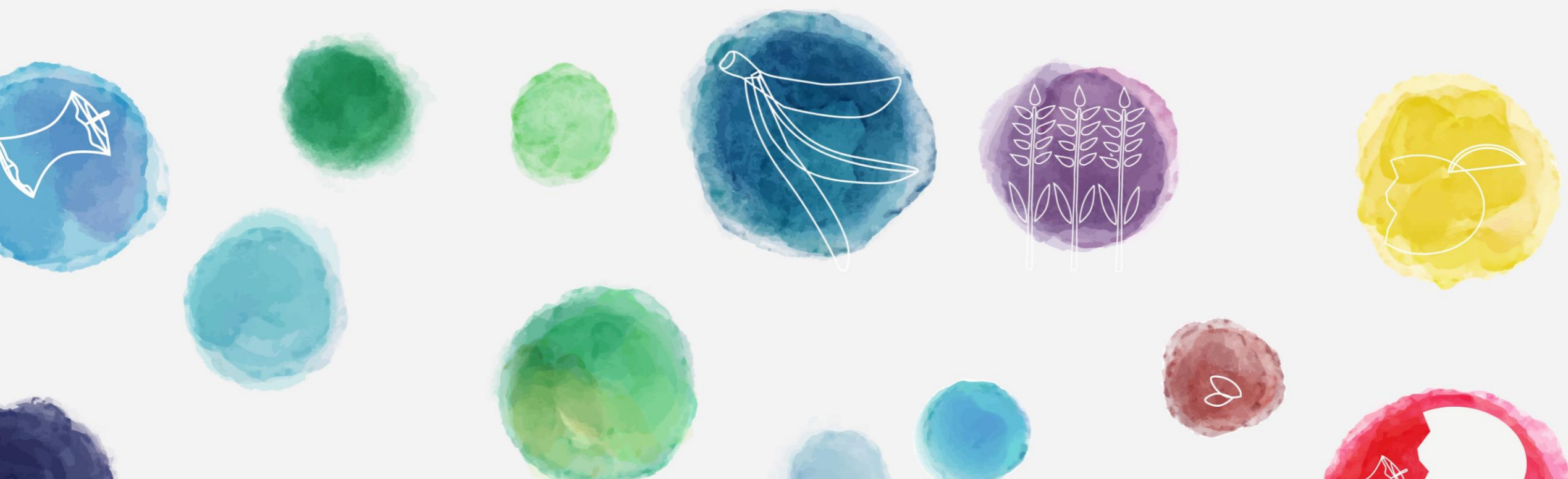


Kapacity kompostáren v Kraji Vysočina

Ing. Hejátková Květuše

ZERA - Zemědělská a ekologická regionální agentura, z.s



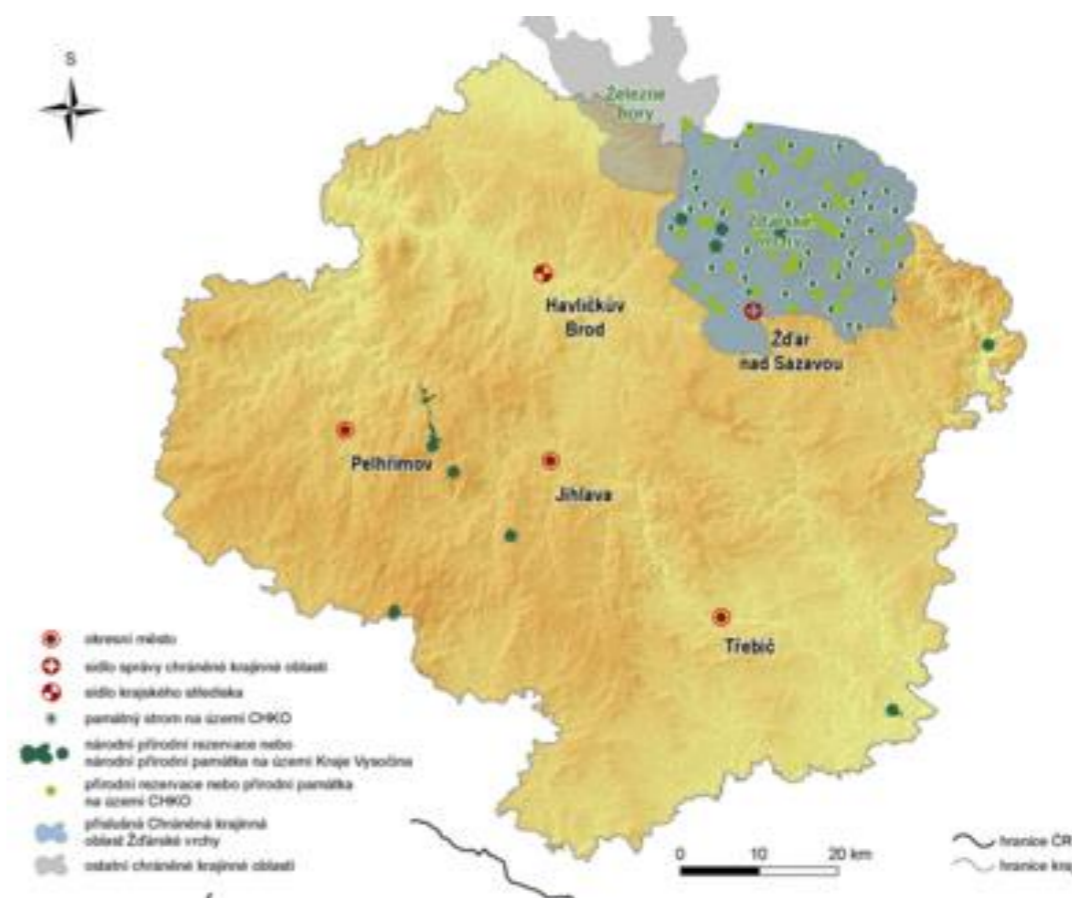
Cíl - stabilní síť technologií pro recyklaci BRO

Síť zařízení recyklace BRO

- podpora udržitelného systému - kompostárny, BPS, ČOV s produkcí kvalitního výstupu využitelného zemědělské praxi
- implementace EU nařízení o zavedení veškerého BRO
- základním produktem zemědělské činnosti v Kraji Vysočina **je produkce kvalitní čisté vody a zdravých potravin**

Podmínky rozvoje sítě recyklace BRO

- podpora rozvoje odděleného sběru / snížení BRO na skládce
- rozvoj infrastruktury sítě pro recyklaci
- pravomoc a nástroje kompetentních subjektů
- nová zemědělské politika pro udržitelné hospodaření s organickou hmotou v půdě



Současné struktura sítě kompostáren - dle legislativy

Kompostárny struktura a jejich funkce

doplnění sítě

- komunitní – prevence
- malé zařízení – do 150 t BRKO / rok

základ sítě

- zařízení dle zák. o odpadech § 21 – nad 150 t BRKO / rok / kompostárny a BPS

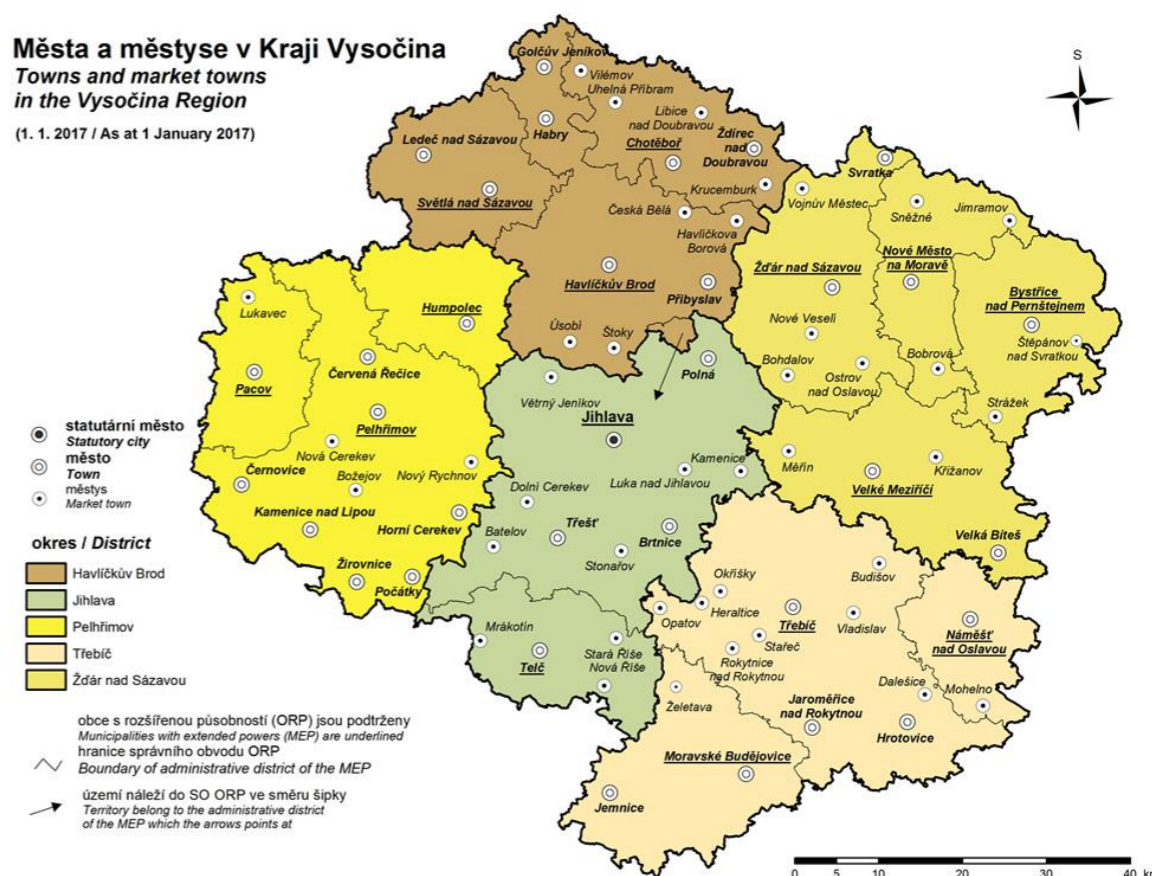
Parametry hodnocení / efektu přínosu do sítě recyklace

- technologická vybavenost a kvalita vedení technologií včetně ekonomické udržitelnosti
- kapacita / logistika třídění, svozu a zpracování
- produkce a definovaná kvalita kompostu / uplatnění na ZPF

Města a městyse v Kraji Vysočina

Towns and market towns
in the Vysočina Region

(1. 1. 2017 / As at 1 January 2017)

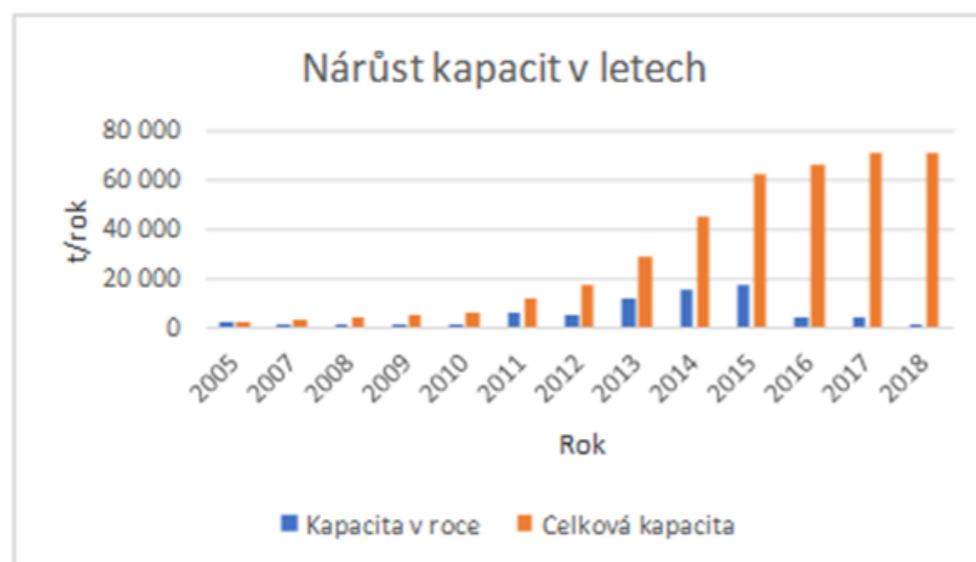
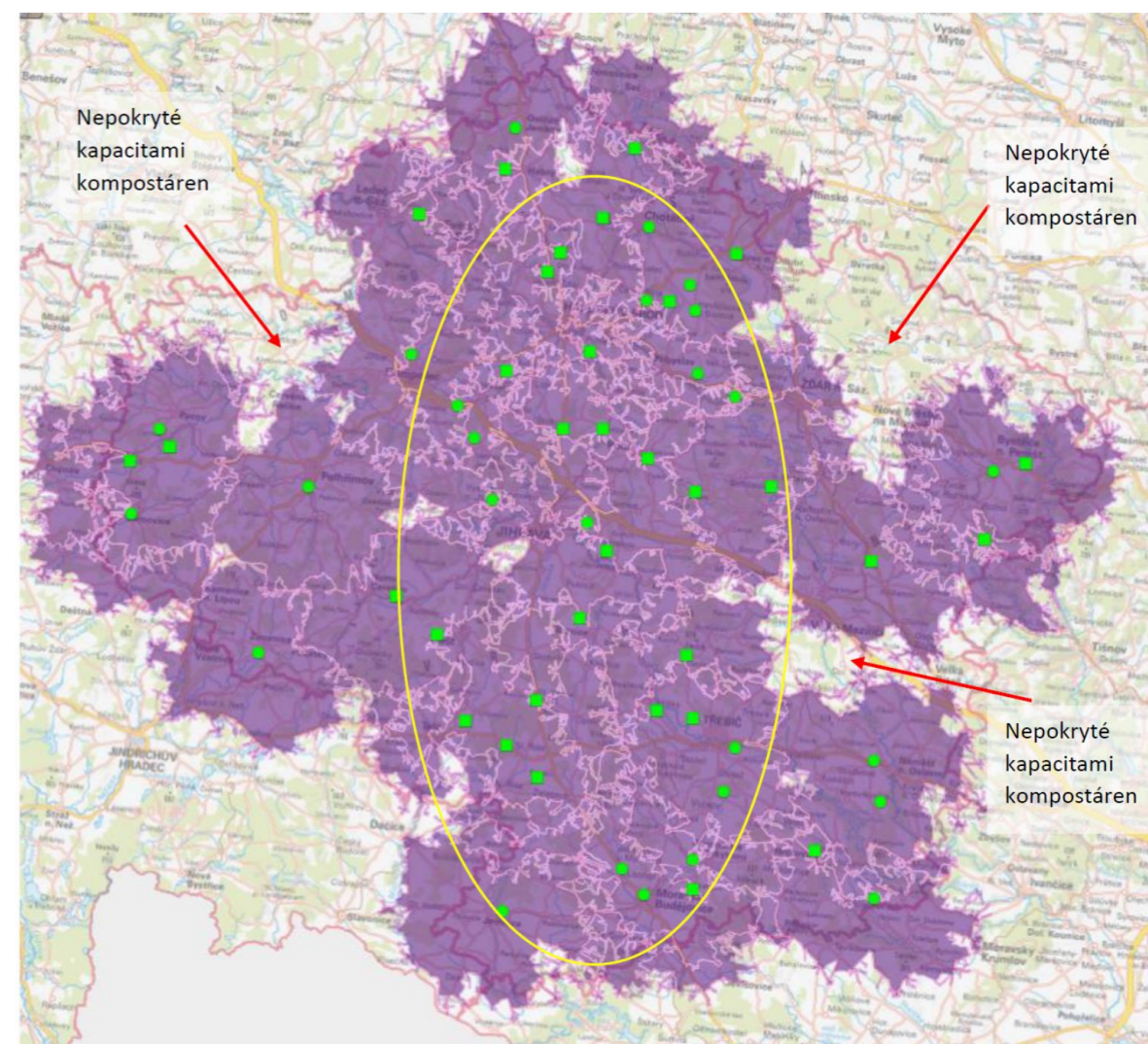


Struktura sítě kompostáren – dle pokrytí v kraji

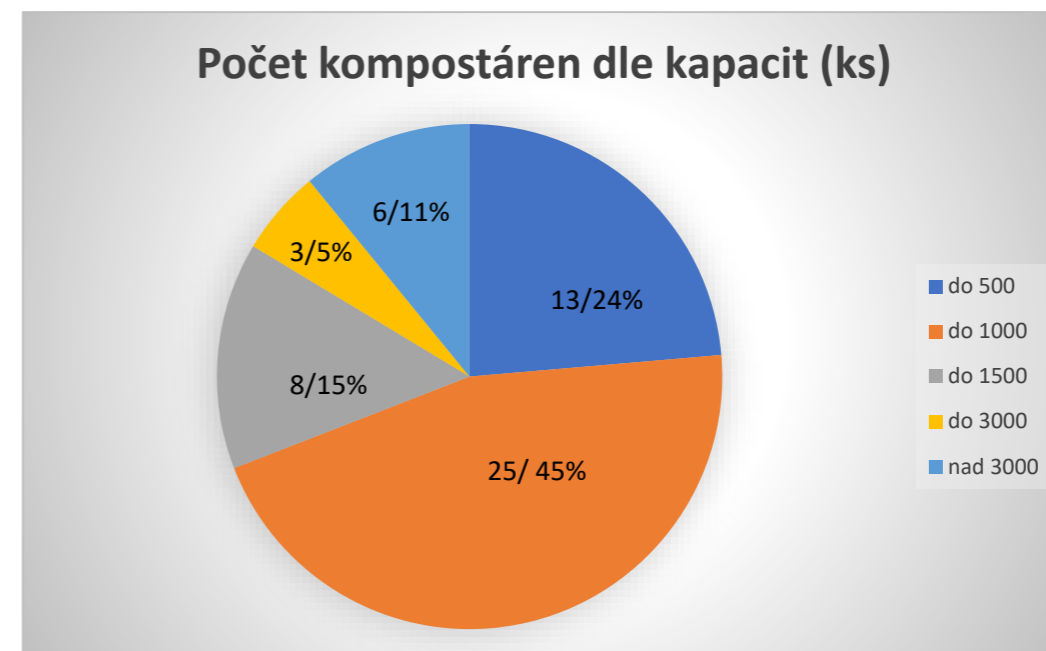
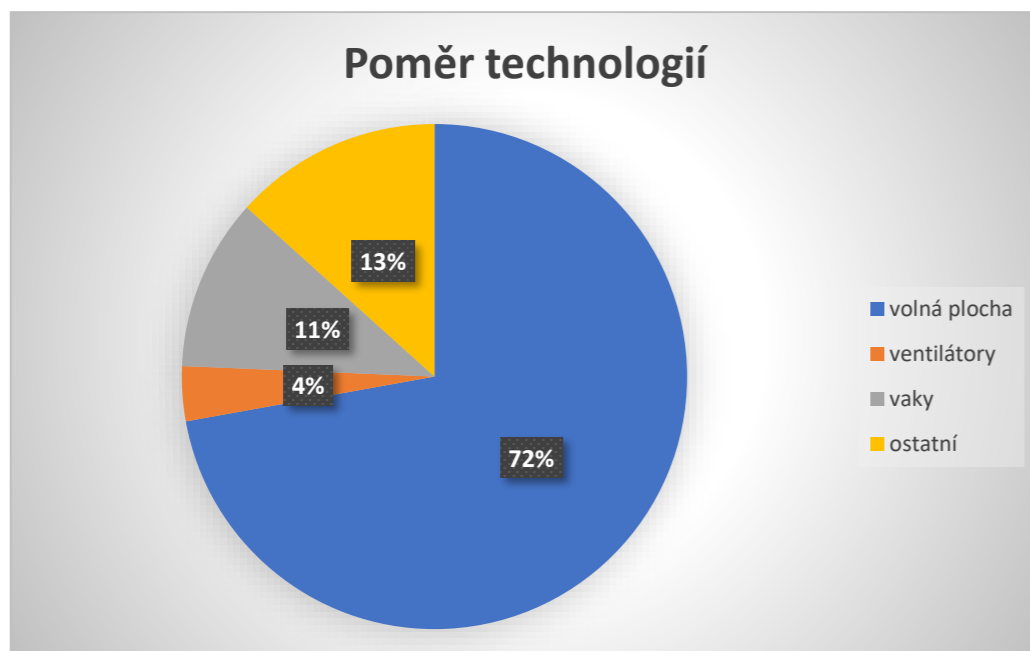
*Ochrana vod – Pilotní ověření – management využití kompostu vyrobeného z odpadu
na zemědělských plochách v oblastech ochrany vod / ID O02321.0001
(realizace projektu od 1.9.2017 do 31.8.2018)*

Financování rozvoje infrastruktury OH / bioodpady OP ŽP

- mapa kapacit kompostáren / nad 150 t BRKO / rok - programové období operačních programů 2007 – 2013, 2014 – 2020
- podpora a vznik pouze zařízení na zpracování rostlinné produkce BRO



Struktura sítě kompostáren v kraji



Počty a kapacity kompostáren dle zákona o odpadech § 21

Poř.č.	ORP	počet		předpoklad produkce BRKO (t/rok)	Shválená kapacita centrální §14 2018		Shválená kapacita centrální §21 2021	
		obcí	obyvatel		t/rok	počet	t/rok	počet
1	Bystřice n.P.	39	20 008	1 230	2 450	3	1 000	1
2	Havlíčkův Brod	56	52 220	7 849	17 085	18	14 505	13
3	Humpolec	25	17 496	2 618	5 050	2	5 050	2
4	Chotěboř	31	22 117	3 296	3 750	5	3 750	5
5	Jihlava	79	99 951	15 042	11 356	9	9 706	7
6	M.Budějovice	47	23 330	3 491	5 850	4	5 850	4
7	Náměšť n.O.	27	13 327	2 012	8 000	2	3 000	1
8	Nové Město n.M.	30	19 341	2 891	0	0	0	0
9	Pacov	24	9 581	1 423	3 860	5	3 860	5
10	Pelhřimov	71	44 985	6 764	6 900	4	6 900	4
11	Světlá n.S.	32	19 892	2 966	600	1	600	1
12	Telč	45	13 088	1 947	3 020	3	3 020	3
13	Třebíč	93	75 216	11 219	23 900	8	10 100	6
14	Velké Meziříčí	57	35 981	5 369	2 400	1	2 400	1
15	Žďár n.S.	48	42 943	6 409	2 150	2	18 450	3
Celkem KV		704	509 476	74 526	96 371	67	88 191	56

Počty a kapacity kompostáren dle zákona o odpadech § 21

Předpoklad produkce BRKO
(146 kg/os/rok)

74 526 t/rok

Dle ORP chybí tun / rok kapacit

- Jihlava 5 336
- Nové Město na Moravě 2 900
- Světlá nad Sázavou 2 400
- Třebíč 1 100
- Velké Meziříčí 3 000

Celkem cca 14 736 tun

- Jihlava SETRA kapacita 55 000 t/rok 2018
42 000 t/rok 2021

2018 / 2021 ukončilo provoz zařízení kompostáren

- 9 zemědělských podniků
- 1 technické služby
- 1 podnikatel

Typ kompostárny	rok			
	2018		2021	
	kapacita t/rok	počet	kapacita t/rok	počet
centrální	96 371	67	88 191	56
malá	18 000	120	17 100	118
komunitní	3 910	36		
celkem	118 281	223	105 291	174

Města a městyse v Kraji Vysočina
Towns and market towns
in the Vysočina Region
(1. 1. 2017 / As at 1 January 2017)



Efektivita a využitelnost stávající sítě BRKO

Kvalita technologie / hodnocení praxe 2018
zařízení dle zákona o odpadech § 21

1. Zařízení intenzivně vedená
42 % zařízení (23 kompostáren)
2. Zařízení vedena extenzivním postupem
33 % zařízení (18 kompostáren)
3. Zařízení, kde kompostovací proces neprobíhá
25% zařízení (14 zařízení)



Podpora stability kapacit a technologického vybavení sítě recyklace BRO

- za předpokladu změn logistiky svozu a zpracování v důsledku ukončení provozu některých zařízení - snížení kapacit a počtu kompostáren podpořit:
 - inovace / modernizace v rozšíření kapacit a technologického zázemí kompostáren například technika pro zvýšení kvality procesu i kvality kompostu:
 - příprava surovinové skladby (drtič), úprava kvality kompostu (síta, třídič), aplikace kompostu na půdu*
 - u zařízení BPS podpořit doplnění technologie pro zpracování VŽP (úprava teplotních režimů nebo doplnění o předstupeň hygienizace)*
- podpora kvality – aplikace programu kvality „Pečeť kvality“ (pilot certifikace kompostáren v Kraji Vysočina s cílem max. využití kompostu na ZPF), poradenství, vzdělávání
- komunikace v regionu
 - ORP - „lokální kompostárna“ - pro optimalizaci logistiky systému třídění, sběru a zpracování s cílem uzavřít cyklus recyklace přes zemědělství (**platforma ISNOV**)
 - Interaktivní mapa / odpady, kompostárny, organická hmoty v půdě od 1.1.2022 (projekt Mze / NAZV QK 1920177 lepší využití kompostu na ZPF)
- propojení technologií kompostárny + BPS, kompostárny + ČOV / využití kapacit a kvality technologií
- nová zemědělská politika pro udržitelné hospodaření s organickou hmotou v půdě, kdy kompost je základním prostředkem stability organické hmoty v půdě



Děkuji
za pozornost
www.zeraagency.eu