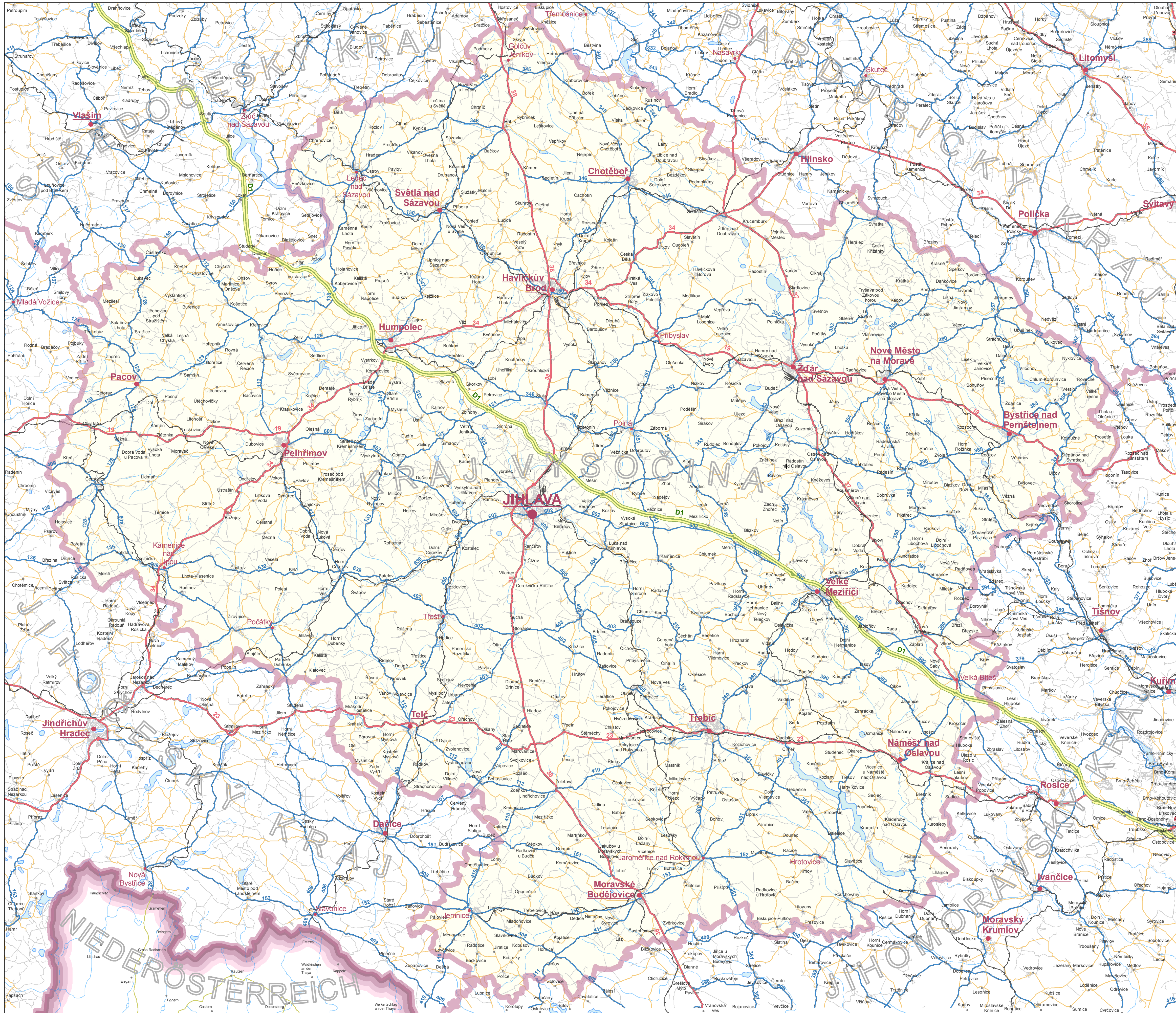


SILNIČNÍ A ŽELEZNIČNÍ SÍŤ / ROADS AND RAILWAYS



Silniční a železniční síť / Roads and railways

- dálnice / highway
- označení dálnice / label of highway
- silnice I. třídy / primary state road
- silnice II. třídy / secondary road
- silnice III. třídy / third road
- ostatní silnice / other road
- železnice / railway

Správní členění / Administrative districts

- hranice kraje / boundary of region
- sídlo krajského úřadu / seat of region office
- sídlo obce s rozšířenou působností / seat of municipality with extended jurisdiction
- sídlo pověřené obce / seat of authorized municipality
- základní územní jednotka / basic territorial unit

Vodstvo / Waters

- vodní plocha / water area
- vodní tok / water flow

| Délka silnic a dálnic (km) / Length of road and highway (km) | 2000 | 2001 | 2002 | 2003 | 2004 | 2005 | 2006 | 2007 | 2008 |
|--|---------|---------|---------|---------|---------|---------|---------|---------|---------|
| dálnice / highway | 93 | 93 | 93 | 93 | 93 | 93 | 93 | 93 | 93 |
| silnice I. třídy / primary road | 355 | 418 | 421 | 422 | 421 | 422 | 420 | 421 | 421 |
| silnice II. třídy / secondary road | 1 737 | 1 674 | 1 675 | 1 675 | 1 636 | 1 631 | 1 631 | 1 630 | 1 630 |
| silnice III. třídy / third road | 2 992 | 2 993 | 2 996 | 2 996 | 2 944 | 2 949 | 2 949 | 2 946 | 2 946 |
| Motorová vozidla (stav k 31. 12.) / Motor vehicles (state to 31. 12.) | 310 873 | 316 292 | 322 987 | 324 903 | 331 348 | 337 270 | 349 110 | 363 578 | 376 715 |
| osobní automobily vč. dodávkových / passenger car incl. van | 164 729 | 169 369 | 173 936 | 177 679 | 182 782 | 187 071 | 194 280 | 202 344 | 209 757 |
| nákladní automobily / commercial vehicle | 12 505 | 13 544 | 14 694 | 15 052 | 16 257 | 17 885 | 19 687 | 22 102 | 24 070 |
| silniční traktory / road tractor | 1 131 | 1 243 | 1 351 | 1 193 | 1 142 | 1 083 | 999 | 872 | 722 |
| náves / sem-trailer | 1 902 | 2 031 | 2 250 | 1 824 | 1 862 | 1 882 | 2 761 | 3 038 | 3 200 |
| autobusy / bus | 828 | 779 | 893 | 865 | 861 | 845 | 878 | 855 | 830 |
| motocykly / motorcycle | 56 513 | 55 328 | 55 228 | 53 515 | 52 754 | 52 449 | 53 462 | 55 294 | 56 674 |
| Železničních tratí (km) / Length of railway | | | | 703 | 703 | 650 | 651 | 650 | 650 |

Pozn.: Zdroj data: ČSÚ 2009 / Note: Data source: ČSÚ 2009

Datové zdroje:
Zákon č. 387/2004 Sb., o změnách hranic krajů a o změně zákona č. 243/2000 Sb., o rozpočtovém uřazení výnosů zdanění územní samosprávy a o rozpočtovém uřazení daní, ve znění pozdějších předpisů, a zákon č. 314/2002 Sb., o státní správě a o výkonu územní samosprávy a o státní správě a o výkonu územní samosprávy, ve znění pozdějších předpisů, a zákon č. 131/2000 Sb., o hlavním městě Praze, ve znění pozdějších předpisů.

Data správního členění © GIS kraje Vysočina, 2001 - 2009
ARC/INFO © ARCDATA PRAHA, 1997 - 2001
StreetNet CZE © CEDA, a.s., 2008

Data source:
Act No. 387/2004 Coll., on changes of regions boundaries and on the amendment to Act No. 243/2000 Coll., on budget stipulation of same taxes yields to territorial self-governing units and to same state funds (Act on budget stipulation of taxes), as subsequently amended, and Act No. 314/2002 Coll., on the definition of municipalities with an authorized municipal office and the definition of municipalities with extended jurisdiction, and Act No. 131/2000 Coll., on the capital Prague, as subsequently amended.

Administrative division data © The Vysočina Region GIS 2001 - 2009
ARC/INFO © ARCDATA PRAHA, 1997 - 2001
StreetNet CZE © CEDA, a.s., 2008

Doprava
Červen 2009

Transfer
June 2009



Geografický informační systém kraje Vysočina
Geographic information system of the Vysočina Region

Zpracoval a vydal:
Krajský úřad kraje Vysočina, 2009
odbor informatické a sociální správy GIS
tel: +420 564 602 160
e-mail: gis@kr-vysocina.cz

Compiled and published by:
Regional Authority of the Vysočina Region, 2009
Department of Information Technologies - Section for GIS
tel: +420 564 602 160
e-mail: gis@kr-vysocina.cz

